



**Sealtite NMUA grijs:**  
**Vol-kunststof, gemiddelde**  
**mechanische sterkte, flexibel,**  
**UL & CSA gekeurd (type B).**

Type NMUA is een universele vol-kunststof Sealtite slang. De loodvrije PVC mantel is perfect voor applicaties waar geen zware belasting of extreme omgevingsfactoren de slang beïnvloeden. Om deze reden wordt het type NMUA o.a. toegepast in de machine- en apparatenbouw, in trein-signaleringsystemen en in de voedingsmiddelenindustrie. Type NMUA wordt voornamelijk gebruikt waar een UL/CSA keur vereist is.

**Materiaal en constructie:**

**Constructie:** Gladde thermoplastische (PVC compound) binnenslang, verstevigd met PVC spiraal.

**Mantelspecificatie:** PVC, zowel in- als uitwendig glad, verstevigd met PVC spiraal, loodvrij volgens RoHS, zonlicht- en UV-bestendig, geschikt voor toepassingen buiten en ondergronds.

**Speciale keuren:** UL-1660 type B (file # E 211327) en CSA C22.2 (file # 20817).

**Temperatuurbereik:** -20 °C tot +80 °C, kortstondig tot +100 °C. Voor CSA -18 °C tot +75 °C.

**Kleur:** Grijs.

**Classificatie conform NEN-EN-IEC 61386:**

**Compressiebestendigheid:** Klasse 2, licht (320 N).

**Impactbestendigheid:** Klasse 3, gemiddeld (2 J).

**Trekbestendigheid:** Klasse 4, zwaar (1000 N).

**Beschermingsklasse:** IP 67 (stofdicht, waterdicht).



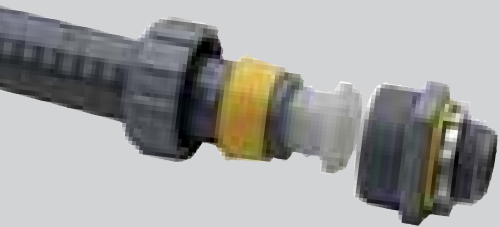
Spiraal versterkt PVC

Sealtite	Diameter		Buigradius		Standaard verpakking		Kleine verpakking		Haspel		Gewicht (Kg/m)
	Maat (Inch)	Binnen (mm)	Buiten (mm)	Statisch (mm)	Dynamisch (mm)	Meter	Artikel Nr.	Meter	Artikel Nr.	Meter	
						Grijs			Grijs		Grijs
3/8"	12,6	17,8	70	100	30	300.012.0	-	-	-	-	-
1/2"	16,0	21,1	100	135	30	300.016.0	-	-	-	-	-
3/4"	21,1	26,4	130	175	30	300.020.0	-	-	-	-	-
1"	26,8	33,1	180	220	30	300.026.0	-	-	-	-	-
1.1/4"	35,4	41,8	225	270	15	300.035.0	-	-	-	-	-
1.1/2"	40,3	47,8	255	320	15	300.040.0	-	-	-	-	-
2"	51,6	59,9	310	400	15	300.050.0	-	-	-	-	-

De bijpassende koppelingen voor Sealtite NMUA zijn genoemd op de pagina's 8-08 t/m 8-10. Tevens kunnen de koppelingen zoals genoemd in hoofdstuk 4 worden toegepast.



Maat Sealtite	Inch	-	-	3/8"	1/2"	3/4"	1"	1 1/4"	1 1/2"	2"	-	-	-
Koppelingen	ISO	-	-	M16 - M20	M20	M25	M32	M40	M50	M63	-	-	-
	PG	-	-	11 - 13,5	16	21	29	36	42	48	-	-	-
	NPT	-	-	1/2"	1/2"	3/4"	1"	1 1/4"	1 1/2"	2"	-	-	-



## Anamet kunststof koppelingen voor Anaconda Sealtite NMUA / NMSF.

Deze kunststof Anamet koppelingen zijn speciaal gemaakt voor de combinatie met Anaconda Sealtite NMUA / NMSF. Zij bieden vloeistofdichtheid in combinatie met de UL & CSA keuren, die deze koppelingen ook geschikt maken voor export naar landen buiten Europa.

### **Materiaal & constructie:**

**Constructie:** Kunststof koppeling, bestaande uit 4 delen (wartelmoer, klemring, aardingshuls en huis).

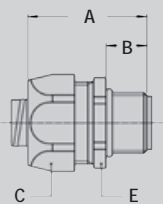
**Materiaal:** Geproduceerd van UV-bestendige kunststof.

**Temperatuurbereik:** -20 °C tot + 80 °C continu.

**Beschermingsklasse:** IP 67 (stofdicht, waterdicht).

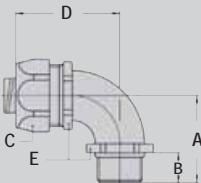
**Kleur:** grijs.

### NPT rechte koppeling, uitwendige draad, plastic (inclusief NPT contraoer).



Draad NPT	NMUA Maat (inch)	Doorlaat Min. (mm)	Afmetingen in mm					Standaard Verpakking	Artikel Nummer	Gewicht (Kg/100)
			A	B	C	D	E			
1/2"	3/8"	-	-	-	-	-	-	25	300.312.0	-
1/2"	1/2"	-	-	-	-	-	-	25	300.316.0	-
3/4"	3/4"	-	-	-	-	-	-	10	300.320.0	-
1"	1"	-	-	-	-	-	-	5	300.326.0	-
1.1/4"	1.1/4"	-	-	-	-	-	-	5	300.335.0	-
1.1/2"	1.1/2"	-	-	-	-	-	-	2	300.340.0	-
2"	2"	-	-	-	-	-	-	2	300.350.0	-

### NPT 90° haakse koppeling, uitwendige draad, plastic (inclusief NPT contraoer).



Draad NPT	NMUA Maat (inch)	Doorlaat Min. (mm)	Afmetingen in mm					Standaard Verpakking	Artikel Nummer	Gewicht (Kg/100)
			A	B	C	D	E			
1/2"	3/8"	-	-	-	-	-	-	10	300.412.0	-
1/2"	1/2"	-	-	-	-	-	-	10	300.416.0	-
3/4"	3/4"	-	-	-	-	-	-	10	300.420.0	-
1"	1"	-	-	-	-	-	-	5	300.426.0	-
1.1/4"	1.1/4"	-	-	-	-	-	-	5	300.435.0	-
1.1/2"	1.1/2"	-	-	-	-	-	-	2	300.440.0	-
2"	2"	-	-	-	-	-	-	2	300.450.0	-

**ANAMET  
KUNSTSTOF  
SLANGEN**

**KOPPELINGEN  
VOOR  
NMUA / NMSF  
IP 67**



## Anamet kunststof koppelingen voor Anaconda Sealtite NMUA / NMSF.

Polyamide Anamet koppelingen zijn een goedkope oplossing voor plaatsen waar geen vloeistofdichtheid nodig is en waar geen UL / CSA goedkeuringen vereist zijn.



### **Materiaal & Constructie:**

**Constructie:** Polyamide koppeling, bestaande uit 3 delen (wartelmoer, klemring en huis).

**Materiaal:** Wartelmoer, klemring en huis zijn van polyamide PA 6.

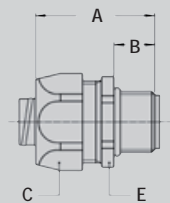
**Temperatuurbereik:** -20 ° C tot +80 ° C continu.

**Beschermingsklasse:** IP 54.

**Kleur:** Grijs.

## ANAMET KUNSTSTOF SLANGEN

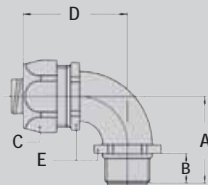
## KOPPELINGEN VOOR NMUA / NMSF IP 54



### ISO rechte koppeling, uitwendige draad, polyamide PA6.



Draad	NMSF Maat (inch)	Doorlaat Min. (mm)	Afmetingen in mm					Standaard Verpakking	Artikel Nummer	Gewicht (Kg/100)
			A	B	C	D	E			
M16 x 1,5	3/8"	-	-	-	-	-	-	25	300.116.0	-
M20 x 1,5	1/2"	-	-	-	-	-	-	25	300.120.0	-
M25 x 1,5	3/4"	-	-	-	-	-	-	25	300.125.0	-
M32 x 1,5	1"	-	-	-	-	-	-	5	300.132.0	-
M40 x 1,5	1.1/4"	-	-	-	-	-	-	5	300.140.0	-



### ISO 90° haakse koppeling, uitwendige draad, polyamide PA6.



Draad	NMSF Maat (inch)	Doorlaat Min. (mm)	Afmetingen in mm					Standaard Verpakking	Artikel Nummer	Gewicht (Kg/100)
			A	B	C	D	E			
M20 x 1,5	1/2"	-	-	-	-	-	-	25	300.920.0	-
M25 x 1,5	3/4"	-	-	-	-	-	-	25	300.925.0	-
M32 x 1,5	1"	-	-	-	-	-	-	5	300.932.0	-



## Anaconda messing vernikkelde koppelingen voor NMUA / NMSF.

De messing vernikkelde Anaconda koppelingen kunnen ook worden gebruikt in combinatie met Anaconda Seallite NMUA en NMSF. Deze Anaconda koppeling is de meest gebruikte universele koppeling en biedt hoge bescherming tegen corrosie in combinatie met een mooie vormgeving. De koppelingen zijn ook verkrijgbaar in roestvast staal.

**Constructie:** Messing vernikkelde koppeling, bestaande uit 4 delen (wartelmoer, klemring, aardingshuls en huis).

**Materiaal:** Wartelmoer, huis en aardingshuls zijn messing

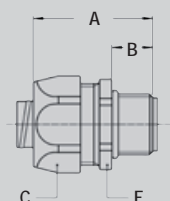
vernikkeld met uitzondering van maat 3/8" tot 1" waar de aardingshuls van gegalvaniseerd staal is. Klemring en inzetstukken zijn gemaakt van polyamide PA6 (rood voor ISO, blauw voor PG en wit voor NPT).

**Temperatuurbereik:** -45 °C tot +105 °C continu (slang-kabel koppelingen zijn -40 °C tot +100 °C).

**Beschermingsklasse:** IP 67 (stofdicht, waterdicht), met de kabel-slang koppelingen kan IP 68 op de schakelkast worden verkregen.

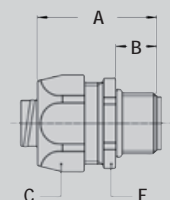
**Kleur:** Metaalkleurig.

### ISO rechte koppeling, uitwendige draad, messing vernikkeld.



Draad ISO	Seallite Maat (inch)	Doorlaat Min. (mm)	Afmetingen in mm					Standaard Verpakking	Artikel Nummer	Gewicht (Kg/100)
			A	B	C	D	E			
M16 x 1,5	3/8"	10,2	35	12	26	-	24	50	812.016.1	4,8
M20 x 1,5	3/8"	10,2	36	13	26	-	24	50	812.017.1	5,1
M20 x 1,5	1/2"	13,9	37	13	29	-	27	50	812.020.1	5,9
M25 x 1,5	3/4"	18,5	40	15	35	-	33	25	812.025.1	7,9
M32 x 1,5	1"	23,8	46	15	45	-	43	10	812.032.1	17,5
M40 x 1,5	1.1/4"	31,8	52	16	54	-	52	5	812.040.1	27,9
M50 x 1,5	1.1/2"	36,8	56	18	63	-	60	5	812.050.1	42,3
M63 x 1,5	2"	47,8	66	20	77	-	74	4	812.063.1	73,5

### Pg rechte koppeling, uitwendige draad, messing vernikkeld.



Draad ISO	Seallite Maat (inch)	Doorlaat Min. (mm)	Afmetingen in mm					Standaard Verpakking	Artikel Nummer	Gewicht (Kg/100)
			A	B	C	D	E			
Pg 9	3/8"	10,2	35	12	26	-	24	50	810.010.1	4,8
Pg 11	3/8"	10,2	35	12	26	-	24	50	810.011.1	5,6
Pg 13,5	3/8"	10,2	35	12	26	-	24	50	810.013.1	5,6
Pg 16	1/2"	13,9	37	13	29	-	27	50	810.016.1	6,3
Pg 21	3/4"	18,5	40	15	35	-	33	25	810.021.1	8,4
Pg 29	1"	23,8	46	15	45	-	43	10	810.029.1	25,0
Pg 36	1.1/4"	31,8	52	16	54	-	52	5	810.036.1	34,6
Pg 42	1.1/2"	36,8	56	18	63	-	60	5	810.042.1	47,2
Pg 48	2"	47,8	66	20	77	-	74	4	810.048.1	72,0