

Multitite FCD grijs: Licht en flexibel.

Type FCD is o.a. bedoeld voor de utiliteitsbouw, aansluitingen van bedieningspanelen en bescherming tegen vandalisme en knaagdieren. FCD wordt gebruikt voor een snelle en eenvoudige montage en biedt lichte tot middelmatige mechanische bescherming.

Materiaal & Constructie:

Constructie: Spiraalvormige gegalvaniseerd stalen binnenslang, "square-locked" profiel met een dunne thermoplastische (PVC compound) mantel.

Constructie volgens DIN 49012 (Vorm H).

Mantelspecificatie: PVC, loodvrij volgens RoHS.

Temperatuurbereik: -20 °C tot +80 °C, kortstondig tot +90 °C.

Kleur: Grijs (zwart is ook beschikbaar).

Classificatie conform NEN-EN-IEC 61386:

Compressiebestendigheid: Klasse 3, gemiddeld (750 N).

Impactbestendigheid: Klasse 3, gemiddeld (2 J).

Trekbestendigheid: Klasse 3, gemiddeld (500 N).

Beschermingsklasse: IP 67, (stofdicht, waterdicht).



Square locked

FCD	Diameter		Buigradius		Standaard verpakking		Kleine verpakking		Haspel		Gewicht (Kg/m)
	Maat	Binnen	Buiten	Statisch	Dynamisch	Meter	Artikel Nr.	Meter	Artikel Nr.	Meter	
DN	(mm)	(mm)	(mm)	(mm)		Grijs		Grijs		Grijs	
8	7,0	10,0	30	40	50	361.008.5	-	-	-	-	0,08
12	10,0	14,0	42	55	50	361.012.5	-	-	-	-	0,14
16	13,0	17,0	51	70	50	361.016.5	10	361.016.1	-	-	0,17
18	15,0	19,0	57	85	50	361.018.5	10	361.018.1	-	-	0,19
20	17,0	21,0	63	100	50	361.020.5	10	361.020.1	-	-	0,23
25	22,0	27,0	81	120	50	361.025.5	10	361.025.1	-	-	0,38
32	29,0	36,0	108	150	25	361.032.2	10	361.032.1	-	-	0,53
40	38,0	45,0	135	200	25	361.040.2	10	361.040.1	-	-	0,71
50	49,0	56,0	168	260	25	361.050.2	10	361.050.1	-	-	1,08

ANAMET
MULTITITE

BESCHERM-
SLANG
TYPE FCD
GRIJS

De bijpassende koppelingen voor Multitite type FCD zijn genoemd op pagina 2-04 en 2-05.



Maat Multitite	DN	8	12	16	18	20	25	32	40	50	-	-	-
Koppelingen	ISO	M10	M12	M16	M20	M20	M25	M32	M40	M50	-	-	-
	PG	7	9	11	13,5	16	21	29	36	48	-	-	-
	NPT	-	-	-	-	-	-	-	-	-	-	-	-

ANAMET MULTITITE

BESCHERM- SLANG TYPE FCD ZWART



Multitite FCD zwart: Licht en flexibel.

Type FCD is o.a. bedoeld voor de utiliteitsbouw, aansluitingen van bedieningspanelen en bescherming tegen vandalisme en knaagdieren. FCD wordt gebruikt voor een snelle en eenvoudige montage en biedt lichte tot middelmatige mechanische bescherming.

Materiaal & Constructie:

Constructie: Spiraalvormige gegalvaniseerd stalen binnenslang, "square-locked" profiel met een dunne thermoplastische (PVC compound) mantel.

Constructie volgens DIN 49012 (Vorm H).

Mantelspecificatie: PVC, loodvrij volgens RoHS, zonlicht- en UV- bestendig

Temperatuurbereik: -20 °C tot +80 °C, kortstondig tot +90 °C.

Kleur: Zwart (grijs is ook beschikbaar).



Classificatie conform NEN-EN-IEC 61386:

Compressiebestendigheid: Klasse 3, gemiddeld (750 N).

Impactbestendigheid: Klasse 3, gemiddeld (2 J).

Trekbestendigheid: Klasse 3, gemiddeld (500 N).

Beschermingsklasse: IP 67, (stofdicht, waterdicht).



Square locked

FCD Maat	Diameter		Buigradius		Standaard verpakking		Kleine verpakking		Haspel		Gewicht (Kg/m)
	Binnen (mm)	Buiten (mm)	Statisch (mm)	Dynamisch (mm)	Meter	Artikel Nr.	Meter	Artikel Nr.	Meter	Artikel Nr.	
DN	(mm)	(mm)	(mm)	(mm)		Zwart		Zwart		Zwart	
8	7,0	10,0	30	40	50	360.008.5	-	-	-	-	0,08
12	10,0	14,0	42	55	50	360.012.5	-	-	-	-	0,14
16	13,0	17,0	51	70	50	360.016.5	10	360.016.1	-	-	0,17
18	15,0	19,0	57	85	50	360.018.5	10	360.018.1	-	-	0,19
20	17,0	21,0	63	100	50	360.020.5	10	360.020.1	-	-	0,23
25	22,0	27,0	81	120	50	360.025.5	10	360.025.1	-	-	0,38
32	29,0	36,0	108	150	25	360.032.2	10	360.032.1	-	-	0,53
40	38,0	45,0	135	200	25	360.040.2	10	360.040.1	-	-	0,71
50	49,0	56,0	168	260	25	360.050.2	10	360.050.1	-	-	1,08

De bijpassende koppelingen voor Multitite type FCD zijn genoemd op pagina 2-04 en 2-05.



Maat Multitite	DN	8	12	16	18	20	25	32	40	50	-	-	-
Koppelingen	ISO	M10	M12	M16	M20	M20	M25	M32	M40	M50	-	-	-
	PG	7	9	11	13,5	16	21	29	36	48	-	-	-
	NPT	-	-	-	-	-	-	-	-	-	-	-	-



Anamet messing vernikkelde koppelingen voor Multitite FCD.

Deze messing vernikkelde koppelingen zijn standaard koppelingen die gebruikt kunnen worden met Anamet Multitite type FCD.

De tweedelige koppelingen zijn universeel, corrosiebestendig en hebben een slanke uitvoering.

Materiaal & Constructie:

Constructie: Messing vernikkeld, bestaande uit 2 onderdelen (huis en kap).

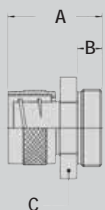
Materiaal: Huis en kap zijn messing vernikkeld.

Temperatuurbereik: -55 °C tot +260 °C continu.

Beschermingsklasse: IP 54.

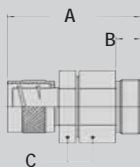
Kleur: Metaalkleurig.

ISO rechte koppeling, uitwendige draad, messing vernikkeld.



Draad ISO	FCD Maat DN	Doorlaat Min. (mm)	Afmetingen in mm					Standaard Verpakking	Artikel Nummer	Gewicht (Kg/100)
			A	B	C	D	E			
M10 x 1,0	8	5,0	26	10	14	-	-	50	260.110.0	-
M12 x 1,5	12	8,0	27	10	18	-	-	50	260.112.0	-
M16 x 1,5	16	10,5	28	10	21	-	-	50	260.116.0	-
M20 x 1,5	18	12,5	30	10	24	-	-	50	260.118.0	-
M20 x 1,5	20	14,0	31	10	24	-	-	50	260.120.0	-
M25 x 1,5	25	17,5	36	13	30	-	-	25	260.125.0	-
M32 x 1,5	32	24,5	39	13	41	-	-	25	260.132.0	-
M40 x 1,5	40	33,5	43	15	50	-	-	10	260.140.0	-
M50 x 1,5	50	44,0	47	15	65	-	-	4	260.150.0	-

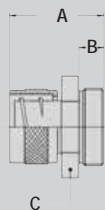
ISO rechte draaibare koppeling, uitwendige draad, messing vernikkeld.



Draad ISO	FCD Maat DN	Doorlaat Min. (mm)	Afmetingen in mm					Standaard Verpakking	Artikel Nummer	Gewicht (Kg/100)
			A	B	C	D	E			
M10 x 1,0	8	5,0	30	10	14	-	-	50	261.110.0	-
M12 x 1,5	12	6,5	31	10	18	-	-	50	261.112.0	-
M16 x 1,5	16	10,5	32	10	21	-	-	50	261.116.0	-
M20 x 1,5	18	12,5	35	10	24	-	-	50	261.118.0	-
M20 x 1,5	20	14,0	36	10	24	-	-	50	261.120.0	-
M25 x 1,5	25	17,5	41	13	30	-	-	25	261.125.0	-
M32 x 1,5	32	24,5	45	13	41	-	-	25	261.132.0	-
M40 x 1,5	40	32,0	50	15	50	-	-	10	261.140.0	-
M50 x 1,5	50	41,0	56	15	65	-	-	4	261.150.0	-

ANAMET MULTITITE

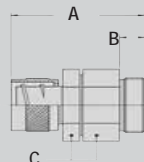
KOPPELINGEN VOOR MULTITITE IP 54



Pg rechte koppeling, uitwendige draad, messing vernikkeld.



Draad Pg	FCD Maat DN	Doorlaat Min. (mm)	Afmetingen in mm					Standaard Verpakking	Artikel Nummer	Gewicht (Kg/100)
			A	B	C	D	E			
Pg 7	8	5,0	24	8	14	-	-	50	260.207.0	-
Pg 9	12	8,0	27	10	18	-	-	50	260.209.0	-
Pg 11	16	10,5	28	10	21	-	-	50	260.211.0	-
Pg 13,5	18	12,5	30	10	24	-	-	50	260.213.0	-
Pg 16	20	14,0	31	10	24	-	-	50	260.216.0	-
Pg 21	25	16,5	36	13	30	-	-	25	260.221.0	-
Pg 29	32	24,5	39	13	41	-	-	25	260.229.0	-
Pg 36	40	33,5	43	15	50	-	-	10	260.236.0	-
Pg 48	50	44,0	47	15	65	-	-	4	260.248.0	-



Pg rechte draaibare koppeling, uitwendige draad, messing vernikkeld.



Draad Pg	FCD Maat DN	Doorlaat Min. (mm)	Afmetingen in mm					Standaard Verpakking	Artikel Nummer	Gewicht (Kg/100)
			A	B	C	D	E			
Pg 7	8	5,0	28	8	14	-	-	50	261.207.0	-
Pg 9	12	6,5	31	10	18	-	-	50	261.209.0	-
Pg 11	16	10,5	32	10	21	-	-	50	261.211.0	-
Pg 13,5	18	12,5	35	10	24	-	-	50	261.213.0	-
Pg 16	20	14,0	36	10	24	-	-	50	261.216.0	-
Pg 21	25	16,5	41	13	30	-	-	25	261.221.0	-
Pg 29	32	24,5	45	13	41	-	-	25	261.229.0	-
Pg 36	40	32,0	50	15	50	-	-	10	261.236.0	-
Pg 48	50	44,0	56	15	65	-	-	4	261.248.0	-



Kastaansluiting, messing vernikkeld.



Draad	FCD Maat DN	Doorlaat Min. (mm)	Afmetingen in mm					Standaard Verpakking	Artikel Nummer	Gewicht (Kg/100)
			A	B	C	D	E			
-	8	5,0	16	-	14	-	-	50	262.208.0	-
-	12	8,0	17	-	18	-	-	50	262.212.0	-
-	16	10,5	18	-	21	-	-	50	262.216.0	-
-	18	12,5	20	-	24	-	-	50	262.218.0	-
-	20	14,0	21	-	24	-	-	50	262.220.0	-
-	25	17,5	23	-	30	-	-	25	262.225.0	-
-	32	24,5	26	-	41	-	-	25	262.232.0	-
-	40	33,5	28	-	50	-	-	10	262.240.0	-



Aardingshuls, messing.



Draad	FCD Maat DN	Doorlaat Min. (mm)	Afmetingen in mm					Standaard Verpakking	Artikel Nummer	Gewicht (Kg/100)
			A	B	C	D	E			
-	8	6,0	-	-	-	-	-	50	264.208.0	-
-	12	8,5	-	-	-	-	-	50	264.212.0	-
-	16	11,5	-	-	-	-	-	50	264.216.0	-
-	18	13,5	-	-	-	-	-	50	264.218.0	-
-	20	15,5	-	-	-	-	-	50	264.220.0	-
-	25	20,5	-	-	-	-	-	25	264.225.0	-
-	32	27,5	-	-	-	-	-	25	264.232.0	-
-	40	36,5	-	-	-	-	-	10	264.240.0	-
-	50	47,5	-	-	-	-	-	4	264.250.0	-