



Multitite FCD-EF grijs: Extra flexibel.



Type FCD-EF wordt voornamelijk gebruikt in de apparaten- en machinebouw waar een kleine buigradius en een lichte tot gemiddelde mechanische bescherming vereist is. In combinatie met de speciale IP 68 koppelingen kan een volledig vloeistofdichte verbinding worden gerealiseerd.

Classificatie conform NEN-EN-IEC 61386:

Compressiebestendigheid: Klasse 3, gemiddeld (750 N).

Impactbestendigheid: Klasse 3, gemiddeld (2 J).

Trekbestendigheid: Klasse 3, gemiddeld (500 N).

Beschermingsklasse: IP 67, (stofdicht, waterdicht).

Materiaal & Constructie:

Constructie: Spiraalvormige gegalvaniseerde binnenslang, "square-locked" profiel met een dunne thermoplastische (PVC compound) mantel.

Constructie volgens DIN 49012 (Vorm H).

Mantelspecificatie: PVC, loodvrij volgens RoHS-richtlijnen
Temperatuurbereik: -20 °C tot +80 °C, kortstondig tot +90 °C.

Kleur: Grijs (zwart is ook beschikbaar).



Square locked

FCD-EF	Diameter		Buigradius		Standaard verpakking		Kleine verpakking		Haspel		Gewicht (Kg/m)
	Maat	Binnen	Buiten	Statisch	Dynamisch	Meter	Artikel Nr.	Meter	Artikel Nr.	Meter	
DN	(mm)	(mm)	(mm)	(mm)	(mm)		Grijs		Grijs		Grijs
8	-	-	-	-	-	-	-	-	-	-	-
12	10,0	14,0	40	50	50	302.212.5	-	-	-	-	0,14
16	13,0	17,0	45	60	50	302.216.5	-	-	-	-	0,17
18	-	-	-	-	-	-	-	-	-	-	-
20	17,0	21,0	58	80	50	302.220.5	-	-	-	-	0,23
25	22,0	27,0	72	100	50	302.225.5	-	-	-	-	0,38
32	29,0	36,0	98	125	25	302.232.2	-	-	-	-	0,53
40	38,0	45,0	118	160	25	302.240.2	-	-	-	-	0,71
50	-	-	-	-	-	-	-	-	-	-	-

ANAMET
MULTITITE

BESCHERM-
SLANG
TYPE FCD-EF
GRIJS

De bijpassende koppelingen voor Multitite type FCD-EF zijn genoemd op pagina 2-09 t/m 2-11.



Maat Multitite	DN	8	12	16	18	20	25	32	40	50	-	-	-
Koppelingen	ISO	-	M12	M16	-	M20	M25	M32	M40	-	-	-	-
	PG	-	-	11 - 13,5	-	16	21	-	-	-	-	-	-
	NPT	-	-	-	-	-	-	-	-	-	-	-	-

ANAMET MULTITITE

BESCHERM- SLANG TYPE FCD-EF ZWART



Multitite FCD-EF zwart: Extra flexibel.

Type FCD-EF wordt voornamelijk gebruikt in de apparaten- en machinebouw waar een kleine buigradius en een lichte tot gemiddelde mechanische bescherming vereist is. In combinatie met de speciale IP 68 koppelingen kan een volledig vloeistofdichte verbinding worden gerealiseerd.

Materiaal & Constructie:

Constructie: Spiraalvormige gegalvaniseerde binnen-slang, "square-locked" profiel met een dunne thermoplastische (PVC compound) mantel.

Constructie volgens DIN 49012 (Vorm H).

Mantelspecificaties: PVC, loodvrij volgens RoHS-richtlijnen, zonlicht- en UV-bestendig.

Temperatuurbereik: -20 °C tot +80 °C, kortstondig tot +90 °C.

Kleur: Zwart (Grijs is ook beschikbaar).



Classificatie conform NEN-EN-IEC 61386:

Compressiebestendigheid: Klasse 3, gemiddeld (750 N).

Impactbestendigheid: Klasse 3, gemiddeld (2 J).

Trekbestendigheid: Klasse 3, gemiddeld (500 N).

Beschermingsklasse: IP 67, (stofdicht, waterdicht).



Square locked

FCD-EF	Diameter		Buigradius		Standaard verpakking		Kleine verpakking		Haspel		Gewicht (Kg/m)
	Maat	Binnen	Buiten	Statisch	Dynamisch	Meter	Artikel Nr.	Meter	Artikel Nr.	Meter	
DN	(mm)	(mm)	(mm)	(mm)		Zwart		Zwart		Zwart	
8	-	-	-	-	-	-	-	-	-	-	-
12	10,0	14,0	40	50	50	302.312.5	-	-	-	-	0,14
16	13,0	17,0	45	60	50	302.316.5	-	-	-	-	0,17
18	-	-	-	-	-	-	-	-	-	-	-
20	17,0	21,0	58	80	50	302.320.5	-	-	-	-	0,23
25	22,0	27,0	72	100	50	302.325.5	-	-	-	-	0,38
32	29,0	36,0	98	125	25	302.332.2	-	-	-	-	0,53
40	38,0	45,0	118	160	25	302.340.2	-	-	-	-	0,71
50	-	-	-	-	-	-	-	-	-	-	-

De bijpassende koppelingen voor Multitite type FCD-EF zijn genoemd op pagina 2-09 t/m 2-11.



Maat Multitite	DN	8	12	16	18	20	25	32	40	50	-	-	-
Koppelingen	ISO	-	M12	M16	-	M20	M25	M32	M40	-	-	-	-
	PG	-	-	11 - 13,5	-	16	21	-	-	-	-	-	-
	NPT	-	-	-	-	-	-	-	-	-	-	-	-

ANAMET MULTITITE

KOPPELINGEN VOOR MULTITITE IP 68



Anaconda IP 68 messing vernikkelde koppelingen voor FCD-EF & FCD-PU.

De messing vernikkelde Anaconda IP 68 koppelingen kunnen worden gebruikt met Anamet FCD-EF en FCD-PU beschermingslang. De Anaconda koppelingen bieden buiten een goede corrosiebestendigheid ook een hoge mate van afscherming, namelijk IP 68, dit in combinatie met een mooie vormgeving. Omdat het ontwerp universeel is tot 3/4", kunnen alle Anaconda koppelingen toegepast worden in deze serie. Een connectieset zal los geleverd worden met deze koppelingen met uitzondering van de rechte ISO-metrische koppelingen, waar de connectieset al gemonteerd is.



Materiaal & Constructie:

Constructie: Messing vernikkelde koppeling, bestaande uit 5 onderdelen (wartelmoer, vulring, manchet, aardingshuls en huis).

Materiaal: Wartelmoer, vulring, aardingshuls en huis zijn messing vernikkeld. Manchet is van NBR-rubber.

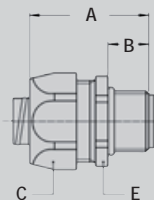
Temperatuurbereik: -45 °C tot +105 °C continu.

Beschermingsklasse: IP 68 (stofdicht, waterdicht).

Draaibare koppelingen zijn begrensd tot IP 65.

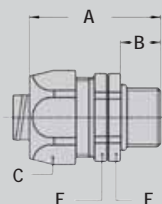
Kleur: Metaalkleurig.

ISO rechte koppeling, uitwendige draad, messing vernikkeld (inclusief connectieset).



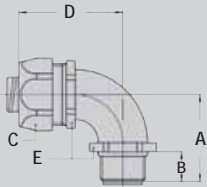
Draad ISO	FCD-EF/PU Maat DN	Doorlaat Min. (mm)	Afmetingen in mm					Standaard Verpakking	Artikel Nummer	Weight (Kg/100)
			A	B	C	D	E			
M12 x 1,5	12	8,5	31	10	22	-	20	50	812.012.5	-
M16 x 1,5	16	11,0	31	10	26	-	24	50	812.016.5	-
M20 x 1,5	20	15,0	32	10	29	-	27	50	812.020.5	-
M25 x 1,5	25	19,5	34	10	35	-	33	25	812.025.5	-
M32 x 1,5	32	26,0	37	12	47	-	44	10	812.032.5	-
M40 x 1,5	40	34,5	45	14	59	-	55	5	812.040.5	-

ISO rechte draaibare koppeling, uitwendige draad, messing vernikkeld, IP 65 (inclusief connectieset).



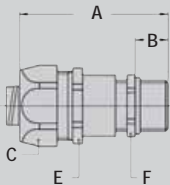
Draad ISO	FCD-EF/PU Maat DN	Doorlaat Min. (mm)	Afmetingen in mm					Standaard Verpakking	Artikel Nummer	Weight (Kg/100)
			A	B	C	D	E			
M16 x 1,5	16	10,5	41	12	26	-	24	50	813.016.5	6,8
M20 x 1,5	20	13,5	43	13	29	-	27	50	813.020.5	8,6
M25 x 1,5	25	18,5	48	15	35	-	33	25	813.025.5	11,6

ISO 90° haakse koppeling, uitwendige draad, messing vernikkeld (inclusief connectieset).



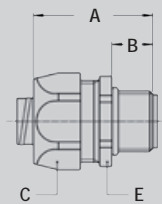
Draad ISO	FCD-EF/PU Maat DN	Doorlaat Min. (mm)	Afmetingen in mm					Standaard Verpakking	Artikel Nummer	Weight (Kg/100)
			A	B	C	D	E			
M16 x 1,5	16	10,5	32	12	26	42	22	50	812.916.5	9,4
M20 x 1,5	16	10,5	33	13	26	42	22	50	812.917.5	9,6
M20 x 1,5	20	13,5	36	13	29	43	27	50	812.920.5	13,7
M25 x 1,5	25	19,0	43	15	35	48	33	25	812.925.5	16,4

ISO rechte kabel-slang koppeling, uitwendige draad, messing vernikkeld (inclusief connectieset).



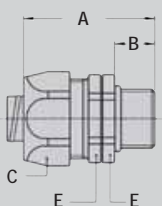
Draad ISO	FCD-EF/PU Maat DN	Klembereik Min. - Max.	Afmetingen in mm					Standaard Verpakking	Artikel Nummer	Weight (Kg/100)
			A	B	C	E	F			
M16 x 1,5	16	4 - 8	57	12	26	24	18	25	812.716.5	7,8
M20 x 1,5	16	6 - 10,2	57	12	26	24	22	25	812.717.5	9,5
M20 x 1,5	20	6 - 12	59	12	29	27	22	25	812.720.5	9,7
M25 x 1,5	20	10 - 13,5	62	12	29	27	27	25	812.722.5	11,7
M32 x 1,5	25	13 - 18	70	15	35	33	34	25	812.728.5	19,6

Pg rechte koppeling, uitwendige draad, messing vernikkeld (inclusief connectieset).



Draad Pg	FCD-EF/PU Maat DN	Doorlaat Min. (mm)	Afmetingen in mm					Standaard Verpakking	Artikel Nummer	Weight (Kg/100)
			A	B	C	D	E			
Pg 11	16	10,5	35	12	26	-	24	50	810.011.5	5,6
Pg 13,5	16	10,5	35	12	26	-	24	50	810.013.5	5,6
Pg 16	20	13,5	37	13	29	-	27	50	810.016.5	6,3
Pg 21	25	19,0	40	15	35	-	33	25	810.021.5	8,4

Pg rechte draaibare koppeling, uitwendige draad, messing vernikkeld, IP 65 (inclusief connectieset).



Draad Pg	FCD-EF/PU Maat DN	Doorvoermaat Minimaal (mm)	Afmetingen in mm					Standaard Verpakking	Artikel Nummer	Weight (Kg/100)
			A	B	C	D	E			
Pg 11	16	10,5	41	12	26	-	24	50	811.011.5	6,8
Pg 16	20	13,5	43	13	29	-	27	50	811.016.5	8,8
Pg 21	25	18,5	48	15	35	-	33	25	811.021.5	13,6

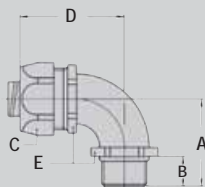
ANAMET
MULTITITE

KOPPELINGEN
VOOR
MULTITITE
IP 68

ANAMET
MULTITITE

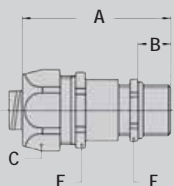
KOPPELINGEN
VOOR
MULTITITE
IP 68

Pg 90° haakse koppeling, uitwendige draad, messing vernikkeld (inclusief connectieset).



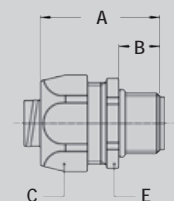
Draad	FCD-EF/PU	Doorlaat	Afmetingen in mm					Standaard	Artikel	Weight
			A	B	C	D	E			
Pg 11	16	10,5	32	12	26	42	22	50	810.911.5	8,9
Pg 13,5	16	10,5	32	12	26	42	22	50	810.913.5	8,9
Pg 16	20	13,5	36	13	29	43	27	50	810.916.5	15,3
Pg 21	25	19,0	43	15	35	48	33	25	810.921.5	21,6

Pg rechte kabel-slang koppeling, uitwendige draad, messing vernikkeld (inclusief connectieset).



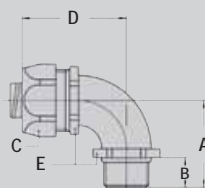
Draad	FCD-EF/PU	Klembereik	Afmetingen in mm					Standaard	Artikel	Weight
			A	B	C	D	E			
Pg 11	16	5 - 10	55	10	26	24	20	25	810.711.5	9,5
Pg 13,5	20	6 - 12	57	10	29	27	22	25	810.715.5	9,7
Pg 16	20	10- 13,5	60	10	29	27	24	25	810.716.5	11,7
Pg 21	25	13 - 18	67	12	35	33	30	25	810.721.5	19,6

NPT rechte koppeling, uitwendige draad, messing vernikkeld (inclusief connectieset).



Draad	FCD-EF/PU	Doorlaat	Afmetingen in mm					Standaard	Artikel	Weight
			A	B	C	D	E			
NPT 1/2"	16	10,5	35	12	26	-	24	50	814.012.5	5,6
NPT 1/2"	20	13,5	37	13	29	-	27	50	814.016.5	6,2
NPT 3/4"	25	19,0	40	15	35	-	33	25	814.020.5	8,9

NPT 90° haakse koppeling, uitwendige draad, messing vernikkeld (inclusief connectieset).



Draad	FCD-EF/PU	Doorlaat	Afmetingen in mm					Standaard	Artikel	Weight
			A	B	C	D	E			
NPT 1/2"	16	10,5	32	12	26	42	22	50	814.912.5	13,3
NPT 1/2"	20	13,5	36	13	29	43	27	50	814.916.5	14,6
NPT 3/4"	25	19,0	43	15	35	48	33	25	814.920.5	22,0