

Multitite FCD grigia: Flessibile con resistenza meccanica leggera

La guaina FCD viene utilizzata per la connessione a quadri comando, in installazioni in edifici, e per tutte quelle applicazioni ove sia richiesto un sistema metallico di facile montaggio, senza valori elevati di resistenza meccanica.

Materiali e Struttura:

Sruttura: Anima in acciaio zincato, aggraffatura semplice tipo "square locked", con sottile strato di rivestimento aspirato in PVC. Misure in conformità a DIN 49012 (tipo H).

Rivestimento: PVC privo di piombo in conformità a RoHS.

Temperatura di esercizio: Costante da -20 °C a +80 °C, con punte fino a +90 °C.

Colore: Grigio (disponibile anche in nero).

Classificazione conforme NEN-EN-IEC 61386:

Resistenza compressione: Classe 3, Media (750 N).

Resistenza impatto: Classe 3, Media (2 J).

Resistenza trazione: Classe 3, Media (500 N).

Classe di impermeabilità: IP 67 (stagno alla polvere, impermeabile).



Square locked

FCD	Diametro		Raggio curvatura		Scatola standard		Scatola piccola		Bobina		Peso
Misure	Interno	Esterno	Statico	Dinamico	Metri	Codice Art.	Metri	Codice Art.	Metri	Codice Art.	(Kg/m)
DN	(mm)	(mm)	(mm)	(mm)		Grigia		Grigia		Grigia	
8	7,0	10,0	30	40	50	361.008.5	-	-	-	-	0,08
12	10,0	14,0	42	55	50	361.012.5	-	-	-	-	0,14
16	13,0	17,0	51	70	50	361.016.5	10	361.016.1	-	-	0,17
18	15,0	19,0	57	85	50	361.018.5	10	361.018.1	-	-	0,19
20	17,0	21,0	63	100	50	361.020.5	10	361.020.1	-	-	0,23
25	22,0	27,0	81	120	50	361.025.5	10	361.025.1	-	-	0,38
32	29,0	36,0	108	150	25	361.032.2	10	361.032.1	-	-	0,53
40	38,0	45,0	135	200	25	361.040.2	10	361.040.1	-	-	0,71
50	49,0	56,0	168	260	25	361.050.2	10	361.050.1	-	-	1,08

I raccordi per le guaine Multitite FCD sono illustrati a pag. 2-04 e pag. 2-05.



Misura FCD	DN	8	12	16	18	20	25	32	40	50	-	-	-
Raccordi	ISO	M10	M12	M16	M20	M20	M25	M32	M40	M50	-	-	-
	PG	7	9	11	13,5	16	21	29	36	48	-	-	-
	NPT	-	-	-	-	-	-	-	-	-	-	-	-

ANAMET MULTITITE

GUAINA TIPO FCD NERA



Multitite FCD nera: Flessibile con resistenza meccanica leggera

La guaina FCD viene utilizzata per la connessione a quadri comando, in installazioni in edifici, e per tutte quelle applicazioni ove sia richiesto un sistema metallico di facile montaggio, senza valori elevati di resistenza meccanica.

Materiali e Struttura:

Struttura: Anima in acciaio zincato, aggraffatura semplice tipo "square locked", con sottile strato di rivestimento aspirato in PVC. Misure in conformità a DIN 49012 (tipo H).

Rivestimento: PVC privo di piombo in conformità a RoHS, resistente ai raggi UV.

Temperatura di esercizio: Costante da -20 °C a +80 °C, con punte fino a +90 °C.

Colore: Grigio (disponibile anche in nero).



Classificazione conforme NEN-EN-IEC 61386:

Resistenza compressione: Classe 3, Media (750 N).

Resistenza impatto: Classe 3, Media (2 J).

Resistenza trazione: Classe 3, Media (500 N).

Classe di impermeabilità: IP 67 (stagno alla polvere, impermeabile).



Square locked

FCD	Diametro		Raggio curvatura		Scatola standard		Scatola piccola		Bobina		Peso
Misure	Interno	Esterno	Statico	Dinamico	Metri	Codice Art.	Metri	Codice Art.	Metri	Codice Art.	(Kg/m)
DN	(mm)	(mm)	(mm)	(mm)		Nera		Nera		Nera	
8	7,0	10,0	30	40	50	360.008.5	-	-	-	-	0,08
12	10,0	14,0	42	55	50	360.012.5	-	-	-	-	0,14
16	13,0	17,0	51	70	50	360.016.5	10	360.016.1	-	-	0,17
18	15,0	19,0	57	85	50	360.018.5	10	360.018.1	-	-	0,19
20	17,0	21,0	63	100	50	360.020.5	10	360.020.1	-	-	0,23
25	22,0	27,0	81	120	50	360.025.5	10	360.025.1	-	-	0,38
32	29,0	36,0	108	150	25	360.032.2	10	360.032.1	-	-	0,53
40	38,0	45,0	135	200	25	360.040.2	10	360.040.1	-	-	0,71
50	49,0	56,0	168	260	25	360.050.2	10	360.050.1	-	-	1,08

I raccordi per le guaine Multitite FCD sono illustrati a pag. 2-04 e pag. 2-05.



Misura FCD	DN	8	12	16	18	20	25	32	40	50	-	-	-
Raccordi	ISO	M10	M12	M16	M20	M20	M25	M32	M40	M50	-	-	-
	PG	7	9	11	13,5	16	21	29	36	48	-	-	-
	NPT	-	-	-	-	-	-	-	-	-	-	-	-



Raccordi Anamet in ottone nichelato per Multitime FCD

Questi raccordi Anamet in ottone nichelato sono i raccordi standard per le guaine Multitime tipo FCD. Composti di 2 pezzi, con un design compatto, offrono un'ottima resistenza alla corrosione.

Materiali e composizione:

Composizione: Il raccordo in ottone nichelato è formato di 2 parti: testa e corpo.

Materiale: Ottone nichelato.

Temperatura di esercizio: Continua da -55 °C a +260 °C.

Classe di impermeabilità: IP 54.

Colore: Metallico.

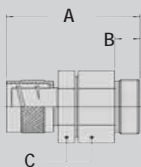
**ANAMET
MULTITIME**

Raccordo ISO maschio diritto fisso in ottone nichelato



Filetto ISO	FCD Ø (DN)	Passaggio utile (mm)	Dimensioni in mm					Confezione standard	Codice articolo	Peso (Kg/100)
			A	B	C	D	E			
M10 x 1,0	8	5,0	26	10	14	-	-	50	260.110.0	-
M12 x 1,5	12	8,0	27	10	18	-	-	50	260.112.0	-
M16 x 1,5	16	10,5	28	10	21	-	-	50	260.116.0	-
M20 x 1,5	18	12,5	30	10	24	-	-	50	260.118.0	-
M20 x 1,5	20	14,0	31	10	24	-	-	50	260.120.0	-
M25 x 1,5	25	17,5	36	13	30	-	-	25	260.125.0	-
M32 x 1,5	32	24,5	39	13	41	-	-	25	260.132.0	-
M40 x 1,5	40	33,5	43	15	50	-	-	10	260.140.0	-
M50 x 1,5	50	44,0	47	15	65	-	-	4	260.150.0	-

Raccordo ISO maschio diritto girevole in ottone nichelato



Filetto ISO	FCD Ø (DN)	Passaggio utile (mm)	Dimensioni in mm					Confezione standard	Codice articolo	Peso (Kg/100)
			A	B	C	D	E			
M10 x 1,0	8	5,0	30	10	14	-	-	50	261.110.0	-
M12 x 1,5	12	6,5	31	10	18	-	-	50	261.112.0	-
M16 x 1,5	16	10,5	32	10	21	-	-	50	261.116.0	-
M20 x 1,5	18	12,5	35	10	24	-	-	50	261.118.0	-
M20 x 1,5	20	14,0	36	10	24	-	-	50	261.120.0	-
M25 x 1,5	25	17,5	41	13	30	-	-	25	261.125.0	-
M32 x 1,5	32	24,5	45	13	41	-	-	25	261.132.0	-
M40 x 1,5	40	32,0	50	15	50	-	-	10	261.140.0	-
M50 x 1,5	50	41,0	56	15	65	-	-	4	261.150.0	-

ANAMET
MULTITITE

RACCORDI
PER
MULTITITE
IP 54



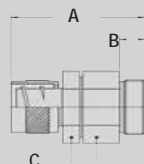
Raccordo Pg maschio diritto fisso in ottone nichelato



Filetto Pg	FCD Ø (DN)	Passaggio utile (mm)	Dimensioni in mm					Confezione standard	Codice articolo	Peso (Kg/100)
			A	B	C	D	E			
Pg 7	8	5,0	24	8	14	-	-	50	260.207.0	-
Pg 9	12	8,0	27	10	18	-	-	50	260.209.0	-
Pg 11	16	10,5	28	10	21	-	-	50	260.211.0	-
Pg 13,5	18	12,5	30	10	24	-	-	50	260.213.0	-
Pg 16	20	14,0	31	10	24	-	-	50	260.216.0	-
Pg 21	25	16,5	36	13	30	-	-	25	260.221.0	-
Pg 29	32	24,5	39	13	41	-	-	25	260.229.0	-
Pg 36	40	33,5	43	15	50	-	-	10	260.236.0	-
Pg 48	50	44,0	47	15	65	-	-	4	260.248.0	-



Raccordo Pg maschio diritto girevole in ottone nichelato



Filetto Pg	FCD Ø (DN)	Passaggio utile (mm)	Dimensioni in mm					Confezione standard	Codice articolo	Peso (Kg/100)
			A	B	C	D	E			
Pg 7	8	5,0	28	8	14	-	-	50	261.207.0	-
Pg 9	12	6,5	31	10	18	-	-	50	261.209.0	-
Pg 11	16	10,5	32	10	21	-	-	50	261.211.0	-
Pg 13,5	18	12,5	35	10	24	-	-	50	261.213.0	-
Pg 16	20	14,0	36	10	24	-	-	50	261.216.0	-
Pg 21	25	16,5	41	13	30	-	-	25	261.221.0	-
Pg 29	32	24,5	45	13	41	-	-	25	261.229.0	-
Pg 36	40	32,0	50	15	50	-	-	10	261.236.0	-
Pg 48	50	44,0	56	15	65	-	-	4	261.248.0	-



Raccordo per connessione diretta a cassetta in ottone nichelato



Filetto	FCD Ø (DN)	Passaggio utile (mm)	Dimensioni in mm					Confezione standard	Codice articolo	Peso (Kg/100)
			A	B	C	D	E			
-	8	5,0	16	-	14	-	-	50	262.208.0	-
-	12	8,0	17	-	18	-	-	50	262.212.0	-
-	16	10,5	18	-	21	-	-	50	262.216.0	-
-	18	12,5	20	-	24	-	-	50	262.218.0	-
-	20	14,0	21	-	24	-	-	50	262.220.0	-
-	25	17,5	23	-	30	-	-	25	262.225.0	-
-	32	24,5	26	-	41	-	-	25	262.232.0	-
-	40	33,5	28	-	50	-	-	10	262.240.0	-



Viola per guaina FCD in ottone



Filetto	FCD Ø (DN)	Passaggio utile (mm)	Dimensioni in mm					Confezione standard	Codice articolo	Peso (Kg/100)
			A	B	C	D	E			
-	8	6,0	-	-	-	-	-	50	264.208.0	-
-	12	8,5	-	-	-	-	-	50	264.212.0	-
-	16	11,5	-	-	-	-	-	50	264.216.0	-
-	18	13,5	-	-	-	-	-	50	264.218.0	-
-	20	15,5	-	-	-	-	-	50	264.220.0	-
-	25	20,5	-	-	-	-	-	25	264.225.0	-
-	32	27,5	-	-	-	-	-	25	264.232.0	-
-	40	36,5	-	-	-	-	-	10	264.240.0	-
-	50	47,5	-	-	-	-	-	4	264.250.0	-