



Multitite FCD-EF grigia: Extra flessibile

La guaina FCD-EF, viene utilizzata per la connessione a quadri comando, in installazioni in edifici, e per tutte quelle applicazioni ove sia richiesto un sistema metallico di facile montaggio con valori di resistenza meccanica media.

Materiali e Struttura:

Struttura: Anima in acciaio zincato, aggraffatura semplice tipo "square locked", con sottile strato di rivestimento aspirato in PVC. Misure in conformità a DIN 49012 (tipo H).

Rivestimento: PVC privo di piombo in conformità a RoHS.

Temperatura di esercizio: Costante da -20 °C a +80 °C, con punte fino a +90°C.

Colore: Grigio (disponibile anche in nero).

Classificazione conforme NEN-EN-IEC 61386:

Resistenza compressione: Classe 3, Media (750 N).

Resistenza impatto: Classe 3, Media (2 J).

Resistenza trazione: Classe 3, Media (500 N).

Classe di impermeabilità: IP 67 (stagno alla polvere, impermeabile).



Square locked

FCD-EF	Diametro		Raggio curvatura		Scatola standard		Scatola piccola		Bobina		Peso (Kg/m)	
	Misure DN	Interno (mm)	Esterno (mm)	Statico (mm)	Dinamico (mm)	Metri	Codice Art.	Metri	Codice Art.	Metri		Codice Art.
							Grigia		Grigia		Grigia	
8	-	-	-	-	-	-	-	-	-	-	-	-
12	10,0	14,0	40	50	50	302.212.5	-	-	-	-	-	0,14
16	13,0	17,0	45	60	50	302.216.5	-	-	-	-	-	0,17
18	-	-	-	-	-	-	-	-	-	-	-	-
20	17,0	21,0	58	80	50	302.220.5	-	-	-	-	-	0,23
25	22,0	27,0	72	100	50	302.225.5	-	-	-	-	-	0,38
32	29,0	36,0	98	125	25	302.232.2	-	-	-	-	-	0,53
40	38,0	45,0	118	160	25	302.240.2	-	-	-	-	-	0,71
50	-	-	-	-	-	-	-	-	-	-	-	-

I raccordi IP 68 per le guaine Multitite FCD-EF sono illustrati da pag. 2-09 a pag. 2-11.



Misura FCD-EF	DN	8	12	16	18	20	25	32	40	50	-	-	-
Raccordi	ISO	-	M12	M16	-	M20	M25	M32	M40	-	-	-	-
	PG	-	-	11 - 13,5	-	16	21	-	-	-	-	-	-
	NPT	-	-	-	-	-	-	-	-	-	-	-	-



Multitite FCD-EF nera: Extra flessibile

La guaina FCD-EF, viene utilizzata per la connessione a quadri comando, in installazioni in edifici, e per tutte quelle applicazioni ove sia richiesto un sistema metallico di facile montaggio con valori di resistenza meccanica media.

Materiali e Struttura:

Struttura: Anima in acciaio zincato, aggraffatura semplice tipo "square locked", con sottile strato di rivestimento aspirato in PVC. Misure in conformità a DIN 49012 (tipo H).

Rivestimento: PVC privo di piombo in conformità a RoHS, resistente ai raggi UV.

Temperatura di esercizio: Costante da -20 °C a +80 °C, con punte fino a +90 °C.

Colore: Nero (disponibile anche in grigio).

Classificazione conforme NEN-EN-IEC 61386:

Resistenza compressione: Classe 3, Media (750 N).

Resistenza impatto: Classe 3, Media (2 J).

Resistenza trazione: Classe 3, Media (500 N).

Classe di impermeabilità: IP 67 (stagno alla polvere, impermeabile).

**ANAMET
MULTITITE**



Square locked

**GUAINA
TIPO FCD-EF
NERA**

FCD-EF	Diametro		Raggio curvatura		Scatola standard		Scatola piccola		Bobina		Peso (Kg/m)
	Misure DN	Interno (mm)	Esterno (mm)	Statico (mm)	Dinamico (mm)	Metri	Codice Art. Nera	Metri	Codice Art. Nera	Metri	
8	-	-	-	-	-	-	-	-	-	-	-
12	10,0	14,0	40	50	50	302.312.5	-	-	-	-	0,14
16	13,0	17,0	45	60	50	302.316.5	-	-	-	-	0,17
18	-	-	-	-	-	-	-	-	-	-	-
20	17,0	21,0	58	80	50	302.320.5	-	-	-	-	0,23
25	22,0	27,0	72	100	50	302.325.5	-	-	-	-	0,38
32	29,0	36,0	98	125	25	302.332.2	-	-	-	-	0,53
40	38,0	45,0	118	160	25	302.340.2	-	-	-	-	0,71
50	-	-	-	-	-	-	-	-	-	-	-

I raccordi IP 68 per le guaine Multitite FCD-EF sono illustrati da pag. 2-09 a pag. 2-11.



Misura FCD-EF	DN	8	12	16	18	20	25	32	40	50	-	-	-
Raccordi	ISO	-	M12	M16	-	M20	M25	M32	M40	-	-	-	-
	PG	-	-	11 - 13,5	-	16	21	-	-	-	-	-	-
	NPT	-	-	-	-	-	-	-	-	-	-	-	-

**ANAMET
MULTITITE**

**RACCORDI
PER
MULTITITE
A TENUTA
STAGNA IP 68**



Raccordi Anaconda IP 68 in ottone nichelato per FCD-EF e FCD-PU

I raccordi in ottone nichelato Anaconda per le guaine Anamet FCD-EF e FCD-PU oltre ad avere un'ottima estetica ed una buona resistenza alla corrosione, offrono, grazie alla speciale guarnizione interna, un altissimo grado di impermeabilità al sistema: IP68. Per le misure 16, 20 e 25 è possibile adattare alle guaine FCD-EF e FCD-PU tutti i raccordi Anaconda per Sealtite 3/8", 1/2" e 3/4", sostituendo l'anello in poliammide e la virola in acciaio standard con l'adattatore per FCD-EF/PU formato da 3 parti: anello di tenuta metallico, virola in ottone nichelato tornita, guarnizione interna a cappuccio in gomma. Questo inserto viene fornito separatamente assieme ai raccordi, eccezione fatta per i raccordi metrici ISO diritti per FCD-EF e FCD-PU, nei



quali l'inserto è già montato all'interno dei raccordi stessi.

Materiali e composizione:

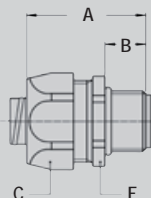
Composizione: Il raccordo in ottone nichelato è formato di 5 parti: dado di bloccaggio, anello di tenuta metallico, guarnizione interna a cappuccio in gomma, virola in ottone nichelato tornita, corpo del raccordo.

Materiali: Dado, anello, virola e corpo sono in ottone nichelato, la guarnizione in gomma NBR

Temperatura di esercizio: Continua da -45 °C a +105 °C.
Classe di impermeabilità: IP 68. (completamente stagno a polvere e liquidi).

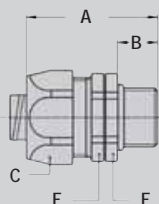
Colore: Metallico.

Raccordo ISO maschio diritto fisso in ottone nichelato (incluso adattatore per FCD-EF/PU)



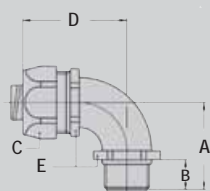
Filetto ISO	FCD-EF/PU Ø (DN)	Passaggio utile (mm)	Dimensioni in mm					Confezione standard	Codice articolo	Peso (Kg/100)
			A	B	C	D	E			
M12 x 1,5	12	8,5	31	10	22	-	20	50	812.012.5	-
M16 x 1,5	16	11,0	31	10	26	-	24	50	812.016.5	-
M20 x 1,5	20	15,0	32	10	29	-	27	50	812.020.5	-
M25 x 1,5	25	19,5	34	10	35	-	33	25	812.025.5	-
M32 x 1,5	32	26,0	37	12	47	-	44	10	812.032.5	-
M40 x 1,5	40	34,5	45	14	59	-	55	5	812.040.5	-

Raccordo ISO maschio diritto girevole in ottone nichelato (incluso adattatore per FCD-EF/PU), IP 65



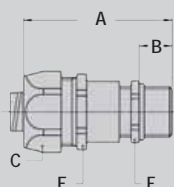
Filetto ISO	FCD-EF/PU Ø (DN)	Passaggio utile (mm)	Dimensioni in mm					Confezione standard	Codice articolo	Peso (Kg/100)
			A	B	C	D	E			
M16 x 1,5	16	10,5	41	12	26	-	24	50	813.016.5	6,8
M20 x 1,5	20	13,5	43	13	29	-	27	50	813.020.5	8,6
M25 x 1,5	25	18,5	48	15	35	-	33	25	813.025.5	11,6

Raccordo ISO maschio 90° in ottone nichelato
(incluso adattatore per FCD-EF/PU)



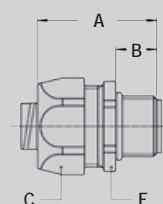
Filetto ISO	FCD-EF/PU Ø (DN)	Passaggio utile (mm)	Dimensioni in mm					Confezione standard	Codice articolo	Peso (Kg/100)
			A	B	C	D	E			
M16 x 1,5	16	10,5	32	12	26	42	22	50	812.916.5	9,4
M20 x 1,5	16	10,5	33	13	26	42	22	50	812.917.5	9,6
M20 x 1,5	20	13,5	36	13	29	43	27	50	812.920.5	13,7
M25 x 1,5	25	19,0	43	15	35	48	33	25	812.925.5	16,4

Raccordo-pressacavo ISO maschio diritto in ottone nichelato (incluso adattatore per FCD-EF/PU)



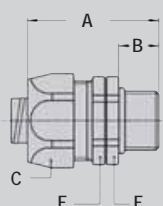
Filetto ISO	FCD-EF/PU Ø (DN)	Ø cavo min-max (mm)	Dimensioni in mm					Confezione standard	Codice articolo	Peso (Kg/100)
			A	B	C	E	F			
M16 x 1,5	16	4 - 8	57	12	26	24	18	25	812.716.5	7,8
M20 x 1,5	16	6 - 10,2	57	12	26	24	22	25	812.717.5	9,5
M20 x 1,5	20	6 - 12	59	12	29	27	22	25	812.720.5	9,7
M25 x 1,5	20	10 - 13,5	62	12	29	27	27	25	812.722.5	11,7
M32 x 1,5	25	13 - 18	70	15	35	33	34	25	812.728.5	19,6

Raccordo Pg maschio diritto fisso in ottone nichelato
(incluso adattatore per FCD-EF/PU)



Filetto Pg	FCD-EF/PU Ø (DN)	Passaggio utile (mm)	Dimensioni in mm					Confezione standard	Codice articolo	Peso (Kg/100)
			A	B	C	D	E			
Pg 11	16	10,5	35	12	26	-	24	50	810.011.5	5,6
Pg 13,5	16	10,5	35	12	26	-	24	50	810.013.5	5,6
Pg 16	20	13,5	37	13	29	-	27	50	810.016.5	6,3
Pg 21	25	19,0	40	15	35	-	33	25	810.021.5	8,4

Raccordo Pg maschio diritto girevole in ottone nichelato
(incluso adattatore per FCD-EF/PU), IP 65



Filetto Pg	FCD-EF/PU Ø (DN)	Passaggio utile (mm)	Dimensioni in mm					Confezione standard	Codice articolo	Peso (Kg/100)
			A	B	C	D	E			
Pg 11	16	10,5	41	12	26	-	24	50	811.011.5	6,8
Pg 16	20	13,5	43	13	29	-	27	50	811.016.5	8,8
Pg 21	25	18,5	48	15	35	-	33	25	811.021.5	13,6

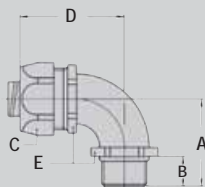
ANAMET
MULTITITE

RACCORDI
PER
MULTITITE
A TENUTA
STAGNA IP 68

ANAMET
MULTITITE

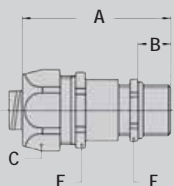
RACCORDI
PER
MULTITITE
A TENUTA
STAGNA IP 68

Raccordo Pg maschio 90° in ottone nichelato
(incluso adattatore per FCD-EF/PU)



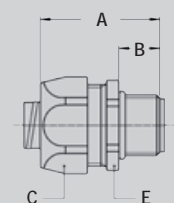
Filetto Pg	FCD-EF/PU Ø (DN)	Passaggio utile (mm)	Dimensioni in mm					Confezione standard	Codice articolo	Peso (Kg/100)
			A	B	C	D	E			
Pg 11	16	10,5	32	12	26	42	22	50	810.911.5	8,9
Pg 13,5	16	10,5	32	12	26	42	22	50	810.913.5	8,9
Pg 16	20	13,5	36	13	29	43	27	50	810.916.5	15,3
Pg 21	25	19,0	43	15	35	48	33	25	810.921.5	21,6

Raccordo-pressacavo Pg maschio diretto in ottone nichelato (incluso adattatore per FCD-EF/PU)



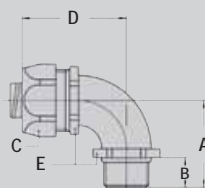
Filetto Pg	FCD-EF/PU Ø (DN)	Ø cavo min-max (mm)	Dimensioni in mm						Confezione standard	Codice articolo	Peso (Kg/100)
			A	B	C	E	F				
Pg 11	16	5 - 10	55	10	26	24	20	25	810.711.5	9,5	
Pg 13,5	20	6 - 12	57	10	29	27	22	25	810.715.5	9,7	
Pg 16	20	10- 13,5	60	10	29	27	24	25	810.716.5	11,7	
Pg 21	25	13 - 18	67	12	35	33	30	25	810.721.5	19,6	

Raccordo NPT maschio diretto fisso in ottone nichelato
(incluso adattatore per FCD-EF/PU)



Filetto NPT	FCD-EF/PU Ø (DN)	Passaggio utile (mm)	Dimensioni in mm					Confezione standard	Codice articolo	Peso (Kg/100)
			A	B	C	D	E			
NPT 1/2"	16	10,5	35	12	26	-	24	50	814.012.5	5,6
NPT 1/2"	20	13,5	37	13	29	-	27	50	814.016.5	6,2
NPT 3/4"	25	19,0	40	15	35	-	33	25	814.020.5	8,9

Raccordo NPT maschio 90° in ottone nichelato
(incluso adattatore per FCD-EF/PU)



Filetto NPT	FCD-EF/PU Ø (DN)	Passaggio utile (mm)	Dimensioni in mm					Confezione standard	Codice articolo	Peso (Kg/100)
			A	B	C	D	E			
NPT 1/2"	16	10,5	32	12	26	42	22	50	814.912.5	13,3
NPT 1/2"	20	13,5	36	13	29	43	27	50	814.916.5	14,6
NPT 3/4"	25	19,0	43	15	35	48	33	25	814.920.5	22,0