



**Sealtite NMUA grise:**  
**Gaine plastique de résistance mécanique moyenne, souple, approuvée UL/CSA (type B)**

Gaine plastique de résistance mécanique moyenne, souple, approuvée UL/CSA (type B).

La gaine NMUA est la gaine Sealtite plastique d'emploi général. En PVC sans plomb, elle convient dans les applications peu exigeantes et les environnements peu contraignants. Construction d'appareils et de machines, signalisation ferroviaire et industrie alimentaire figurent parmi les utilisateurs tout particulièrement lorsque l'approbation UL/CSA est exigée.

**Matériaux et construction:**

**Construction:** gaine thermoplastique épaisse et lisse (mélange PVC) avec spirale PVC de renforcement incorporée.

**Caractéristiques du revêtement:** gaine PVC, extérieur et intérieur lisses, renforcée par une spirale en PVC, absence de plomb (RoHS), résistante au rayonnement solaire et aux UV, convient aux installations en extérieur ou enterrées.

**Homologations particulières:** UL- 1660 type B (file # E 211327) et CSA C22.2 (file # 20817)

**Température d'utilisation:** -20 °C à +80 °C, +100 °C par intermittence. Pour la norme CSA : -18 °C à +75 °C.

**Couleur:** gris.

**Classification en conformité NEN-EN-IEC 61386**

**Résistance à l'écrasement:** Classe 2, légère (320 N).

**Résistance aux chocs:** Classe 3, moyenne (2 J).

**Résistance à la traction:** Classe 4, forte (1000 N).

**Indice de protection:** IP 67, étanche aux liquides et poussières.



PVC avec spirale de renfort en PVC

Sealtite	Diamètre		Rayon de courbure		Conditionnem. Standard		Petit conditionnement		Touret		Poids (Kg/m)
	Intérieur (Pouce)	Extérieur (mm)	Statique (mm)	Dynamique (mm)	Mètre	Réf. art	Mètre	Réf. art	Mètre	Réf. art	
						Gris		Gris		Gris	
3/8"	12,6	17,8	70	100	30	300.012.0	-	-	-	-	-
1/2"	16,0	21,1	100	135	30	300.016.0	-	-	-	-	-
3/4"	21,1	26,4	130	175	30	300.020.0	-	-	-	-	-
1"	26,8	33,1	180	220	30	300.026.0	-	-	-	-	-
1.1/4"	35,4	41,8	225	270	15	300.035.0	-	-	-	-	-
1.1/2"	40,3	47,8	255	320	15	300.040.0	-	-	-	-	-
2"	51,6	59,9	310	400	15	300.050.0	-	-	-	-	-

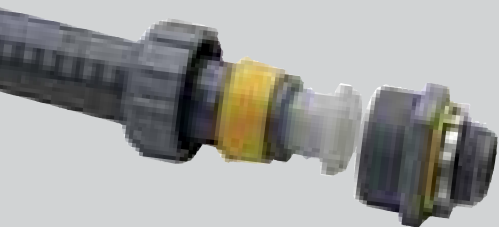
**LA GAMME PLASTIQUE ANAMET**

**GAINES NMUA GRISE**

Les raccords pour gaines Sealtite NMUA figurent pages 8-08 à 8-10



Diam. Sealtite	Pouce	-	-	3/8"	1/2"	3/4"	1"	1 1/4"	1 1/2"	2"	-	-	-
Raccords	ISO	-	-	M16 - M20	M20	M25	M32	M40	M50	M63	-	-	-
	PG	-	-	11 - 13,5	16	21	29	36	42	48	-	-	-
	NPT	-	-	1/2"	1/2"	3/4"	1"	1 1/4"	1 1/2"	2"	-	-	-



## Raccords plastiques Anamet pour gaine Anaconda Sealtite NMUA



Ces raccords sont prévus spécialement pour la gaine Sealtite NMUA. Ils sont étanches et en conformité UL et CSA ce qui permet l'emploi pour les contrats d'export hors Europe.

### Matériaux et construction:

**Construction:** Raccord plastique comprenant 4 éléments: écrou, bague de serrage, virole et corps du raccord.

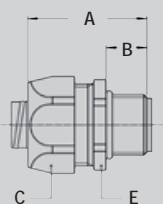
**Matériau:** fabrication en polymère résistant aux UV.

**Température d'utilisation:** -20 °C à +80 °C en continu.

**Indice de protection:** IP 67 (étanche aux poussières et liquides).

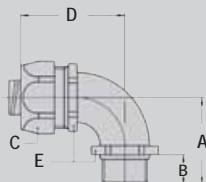
**Couleur:** gris.

### Raccord plastique NPT mâle droit (contre-écrou inclus)



Filetage	NMUA (Pouce)	Diam. intérieur Min. (mm)	Dimensions en mm					Condition. Standard	Référence Article	Poids (Kg/100)
			A	B	C	D	E			
1/2"	3/8"	-	-	-	-	-	-	25	300.312.0	-
1/2"	1/2"	-	-	-	-	-	-	25	300.316.0	-
3/4"	3/4"	-	-	-	-	-	-	10	300.320.0	-
1"	1"	-	-	-	-	-	-	5	300.326.0	-
1.1/4"	1.1/4"	-	-	-	-	-	-	5	300.335.0	-
1.1/2"	1.1/2"	-	-	-	-	-	-	2	300.340.0	-
2"	2"	-	-	-	-	-	-	2	300.350.0	-

### Raccord plastique NPT mâle 90° (contre-écrou inclus)



Filetage	NMUA (Pouce)	Diam. intérieur Min. (mm)	Dimensions en mm					Condition. Standard	Référence Article	Poids (Kg/100)
			A	B	C	D	E			
1/2"	3/8"	-	-	-	-	-	-	10	300.412.0	-
1/2"	1/2"	-	-	-	-	-	-	10	300.416.0	-
3/4"	3/4"	-	-	-	-	-	-	10	300.420.0	-
1"	1"	-	-	-	-	-	-	5	300.426.0	-
1.1/4"	1.1/4"	-	-	-	-	-	-	5	300.435.0	-
1.1/2"	1.1/2"	-	-	-	-	-	-	2	300.440.0	-
2"	2"	-	-	-	-	-	-	2	300.450.0	-



## Raccords plastiques Anamet pour gaine Anaconda Sealrite NMSF / NMUA

Les raccords Anamet en polyamide constituent une solution économique lorsque le niveau d'étanchéité requis est faible et l'approbation UL et CSA non requise.



### Matériaux et construction:

**Construction:** raccord polyamide comprenant 3 éléments; écrou, bague de serrage et corps de raccord.

**Matériau:** écrou, bague de serrage et corps du raccord sont en PA6.

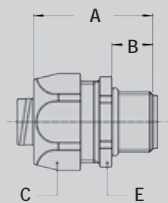
**Température d'utilisation:** -20 °C à +80 °C en continu.

**Indice de protection:** IP 54.

**Couleur:** gris.

LA GAMME  
PLASTIQUE  
ANAMET

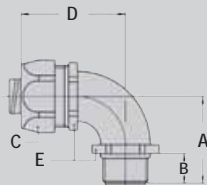
RACCORDS  
POUR GAINES  
NMUA et NMSF  
IP 54



### Raccord plastique ISO mâle droit, PA6



Filetage	NMSF (Pouce)	Diam. intérieur Min. (mm)	Dimensions en mm					Condition. Standard	Référence Article	Poids (Kg/100)
			A	B	C	D	E			
M16 x 1,5	3/8"	-	-	-	-	-	-	25	300.116.0	-
M20 x 1,5	1/2"	-	-	-	-	-	-	25	300.120.0	-
M25 x 1,5	3/4"	-	-	-	-	-	-	25	300.125.0	-
M32 x 1,5	1"	-	-	-	-	-	-	5	300.132.0	-
M40 x 1,5	1.1/4"	-	-	-	-	-	-	5	300.140.0	-



### Raccord plastique ISO mâle 90°, PA6



Filetage	NMSF (Pouce)	Diam. intérieur Min. (mm)	Dimensions en mm					Condition. Standard	Référence Article	Poids (Kg/100)
			A	B	C	D	E			
M20 x 1,5	1/2"	-	-	-	-	-	-	25	300.920.0	-
M25 x 1,5	3/4"	-	-	-	-	-	-	25	300.925.0	-
M32 x 1,5	1"	-	-	-	-	-	-	5	300.932.0	-



## Raccords en laiton nickelé pour gaine Anaconda Sealtite NMUA et NMSF

Les raccords Anaconda en laiton nickelé peuvent être utilisés avec les gaines Sealtite NMUA et NMSF. Ces raccords alliant esthétique et excellente résistance à la corrosion sont les plus communément utilisés. Livrables aussi en acier inoxydable.

**Construction:** Raccord en laiton nickelé comprenant quatre éléments; écrou, bague de serrage, virole et corps du raccord.

**Matériaux:** écrou, corps du raccord et virole en laiton

nickelé sauf du diamètre 3/8" au diamètre 1" pour lesquels la virole est en acier galvanisé, bague de serrage et inserts sont en polyamide PA6 (rouge pour l'ISO, bleu pour le Pg et blanc pour le NPT).

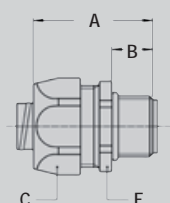
**Température d'utilisation:** -45 °C à +105 °C en continu (raccords presse-étoupe :-40 °C à +100 °C).

**Indice de protection:** IP 67 (étanche aux liquides et aux poussières), raccord presse-étoupe classé IP68 sur boîte de raccordement.

**Couleur:** métal.



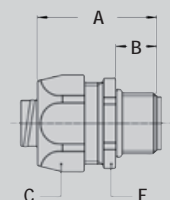
### Raccord mâle droit ISO en laiton nickelé



Filetage ISO	Sealtite (Pouce)	Diam. intérieur Min. (mm)	Dimensions en mm					Condition. Standard	Référence Article	Poids (Kg/100)
			A	B	C	D	E			
M16 x 1,5	3/8"	10,2	35	12	26	-	24	50	812.016.1	4,8
M20 x 1,5	3/8"	10,2	36	13	26	-	24	50	812.017.1	5,1
M20 x 1,5	1/2"	13,9	37	13	29	-	27	50	812.020.1	5,9
M25 x 1,5	3/4"	18,5	40	15	35	-	33	25	812.025.1	7,9
M32 x 1,5	1"	23,8	46	15	45	-	43	10	812.032.1	17,5
M40 x 1,5	1.1/4"	31,8	52	16	54	-	52	5	812.040.1	27,9
M50 x 1,5	1.1/2"	36,8	56	18	63	-	60	5	812.050.1	42,3
M63 x 1,5	2"	47,8	66	20	77	-	74	4	812.063.1	73,5



### Raccord mâle droit Pg en laiton nickelé



Filetage Pg	Sealtite (Pouce)	Diam. intérieur Min. (mm)	Dimensions en mm					Condition. Standard	Référence Article	Poids (Kg/100)
			A	B	C	D	E			
Pg 9	3/8"	10,2	35	12	26	-	24	50	810.010.1	4,8
Pg 11	3/8"	10,2	35	12	26	-	24	50	810.011.1	5,6
Pg 13,5	3/8"	10,2	35	12	26	-	24	50	810.013.1	5,6
Pg 16	1/2"	13,9	37	13	29	-	27	50	810.016.1	6,3
Pg 21	3/4"	18,5	40	15	35	-	33	25	810.021.1	8,4
Pg 29	1"	23,8	46	15	45	-	43	10	810.029.1	25,0
Pg 36	1.1/4"	31,8	52	16	54	-	52	5	810.036.1	34,6
Pg 42	1.1/2"	36,8	56	18	63	-	60	5	810.042.1	47,2
Pg 48	2"	47,8	66	20	77	-	74	4	810.048.1	72,0