



## Gaine Multitite FCD-PU noire: Hautement flexible et résistante aux agents chimiques, sans halogène

La gaine FCD-PU est utilisée plus spécialement dans les applications qui requièrent une protection mécanique moyenne, en présence de mouvements fréquents, de températures basses ou élevées et lorsque l'absence d'halogène constitue un impératif comme c'est le cas dans le domaine de la construction ferroviaire, des métropolitains et chemins de fer, des transports publics et véhicules de transport en commun, autobus par exemple. Les raccords d'indice IP 68 confèrent une excellente étanchéité, nécessaire pour le matériel roulant. Cette gaine est aussi utilisée lorsqu'une très bonne résistance chimique est requise.

### Matériaux et construction:

**Construction:** gaine en acier galvanisé simple agrafage et revêtement thermoplastique onduleux mince (mélange PU). Profil conforme à la norme DIN 49012 (Type H).

**Caractéristiques du revêtement:** Polyuréthane, sans halogène ni plomb (RoHS) résistant aux huiles, au rayon-

nement solaire et aux UV.

**Température d'utilisation:** -45°C à +105°C, +125°C par intermittence.

**Couleur:** noir.

### Classification en conformité NEN-EN-IEC 61386

**Résistance à l'écrasement:** Classe 3, moyenne (750 N).

**Résistance aux chocs:** Classe 3, moyenne (2 J).

**Résistance à la traction:** Classe 3, moyenne (500 N).

**Indice de protection:** IP 67, étanche aux liquides et poussières.



Simple agrafage

FCD-PU	Diamètre		Rayon de courbure		Conditionnem. Standard		Petit conditionnement		Touret		Poids (Kg/m)
	Intérieur	Extérieur	Statique	Dynamique	Mètre	Réf. art	Mètre	Réf. art.	Mètre	Réf. art.	
DN	(mm)	(mm)	(mm)	(mm)		Noir		Noir		Noir	
8	-	-	-	-	-	-	-	-	-	-	-
12	10,0	14,0	40	50	50	361.312.5	-	-	-	-	0,14
16	13,0	17,0	45	60	50	361.316.5	-	-	-	-	0,17
18	-	-	-	-	-	-	-	-	-	-	-
20	17,0	21,0	58	80	50	361.320.5	-	-	-	-	0,23
25	22,0	27,0	72	100	50	361.325.5	-	-	-	-	0,38
32	29,0	36,0	98	125	25	361.332.2	-	-	-	-	0,53
40	38,0	45,0	118	160	25	361.340.2	-	-	-	-	0,71
50	-	-	-	-	-	-	-	-	-	-	-

Les raccords pour gaine FCD-PU figurent page 2-09 et 2-11.



Diamètre FCD-PU	DN	8	12	16	18	20	25	32	40	50	-	-	-
Raccords	ISO	-	M12	M16	-	M20	M25	M32	M40	-	-	-	-
	PG	-	-	11 - 13,5	-	16	21	-	-	-	-	-	-
	NPT	-	-	-	-	-	-	-	-	-	-	-	-

ANAMET  
MULTITITE

RACCORDS  
POUR GAINES  
MULTITITE  
IP 68



### Raccords Anaconda IP 68 en laiton nickelé pour gaines FCD-EF et FCD-PU

Les raccords Anaconda en laiton nickelé IP 68 peuvent être utilisés avec les gaines FCD-EF et FCD-PU. Outre une bonne résistance à la corrosion et l'esthétique, ils offrent un indice de protection élevé (IP 68). Jusqu'au diamètre ¾", ils peuvent être utilisés avec toutes les gaines du fait de leur construction standard. Hormis les raccords droits ISO pour lesquels le kit de raccordement est monté d'office, le kit est fourni à part.



#### Matériaux et construction:

**Construction:** raccord en laiton nickelé comprenant 5 éléments; écrou, bague de remplissage, manchon d'étanchéité virole et corps du raccord.

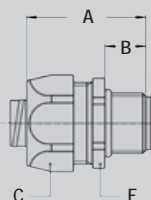
**Matériaux:** écrou, bague d'appui, virole et corps du raccord en laiton nickelé, manchon d'étanchéité en élastomère NBR.

**Température d'utilisation:** -45 °C à +105 °C en continu.

**Indice de protection:** IP 68 (étanche aux liquides et poussières). IP65 avec raccord tournant.

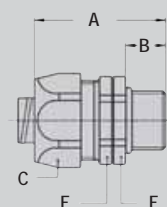
**Couleur:** métal.

### Raccord mâle droit ISO en laiton nickelé (kit de raccordement inclus)



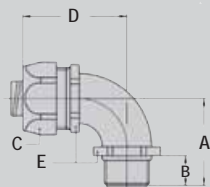
Filetage ISO	FCD-EF/PU DN	Diam. intérieur Min. (mm)	Dimensions en mm					Condition. Standard	Référence Article	Poids (Kg/100)
			A	B	C	D	E			
M12 x 1,5	12	8,5	31	10	22	-	20	50	812.012.5	-
M16 x 1,5	16	11,0	31	10	26	-	24	50	812.016.5	-
M20 x 1,5	20	15,0	32	10	29	-	27	50	812.020.5	-
M25 x 1,5	25	19,5	34	10	35	-	33	25	812.025.5	-
M32 x 1,5	32	26,0	37	12	47	-	44	10	812.032.5	-
M40 x 1,5	40	34,5	45	14	59	-	55	5	812.040.5	-

### Raccord mâle droit tournant ISO en laiton nickelé (kit de raccordement inclus), IP 65



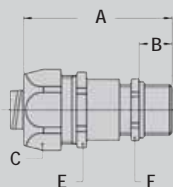
Filetage ISO	FCD-EF/PU DN	Diam. intérieur Min. (mm)	Dimensions en mm					Condition. Standard	Référence Article	Poids (Kg/100)
			A	B	C	D	E			
M16 x 1,5	16	10,5	41	12	26	-	24	50	813.016.5	6,8
M20 x 1,5	20	13,5	43	13	29	-	27	50	813.020.5	8,6
M25 x 1,5	25	18,5	48	15	35	-	33	25	813.025.5	11,6

Raccord mâle 90° ISO en laiton nickelé  
(kit de raccordement inclus)



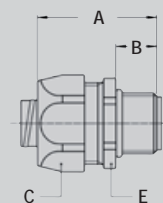
Filetage	FCD-EF/PU	Diam. intérieur	Dimensions en mm					Condition.	Référence	Poids
			A	B	C	D	E			
ISO	DN	Min. (mm)						Standard	Article	(Kg/100)
M16 x 1,5	16	10,5	32	12	26	42	22	50	812.916.5	9,4
M20 x 1,5	16	10,5	33	13	26	42	22	50	812.917.5	9,6
M20 x 1,5	20	13,5	36	13	29	43	27	50	812.920.5	13,7
M25 x 1,5	25	19,0	43	15	35	48	33	25	812.925.5	16,4

Raccord mâle presse-étoupe ISO en laiton nickelé  
(kit de raccordement inclus)



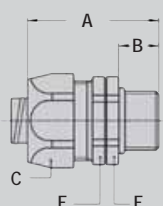
Filetage	FCD-EF/PU	Diamètre de serrage (mm)	Dimensions en mm					Condition.	Référence	Poids
			A	B	C	E	F			
ISO	DN							Standard	Article	(Kg/100)
M16 x 1,5	16	4 - 8	57	12	26	24	18	25	812.716.5	7,8
M20 x 1,5	16	6 - 10,2	57	12	26	24	22	25	812.717.5	9,5
M20 x 1,5	20	6 - 12	59	12	29	27	22	25	812.720.5	9,7
M25 x 1,5	20	10 - 13,5	62	12	29	27	27	25	812.722.5	11,7
M32 x 1,5	25	13 - 18	70	15	35	33	34	25	812.728.5	19,6

Raccord mâle droit Pg en laiton nickelé  
(kit de raccordement inclus)



Filetage	FCD-EF/PU	Diam. intérieur	Dimensions en mm					Condition.	Référence	Poids
			A	B	C	D	E			
Pg	DN	Min. (mm)						Standard	Article	(Kg/100)
Pg 11	16	10,5	35	12	26	-	24	50	810.011.5	5,6
Pg 13,5	16	10,5	35	12	26	-	24	50	810.013.5	5,6
Pg 16	20	13,5	37	13	29	-	27	50	810.016.5	6,3
Pg 21	25	19,0	40	15	35	-	33	25	810.021.5	8,4

Raccord mâle droit Pg tournant en laiton nickelé  
(kit de raccordement inclus), IP 65



Filetage	FCD-EF/PU	Diam. intérieur	Dimensions en mm					Condition.	Référence	Poids
			A	B	C	D	E			
Pg	DN	Min. (mm)						Standard	Article	(Kg/100)
Pg 11	16	10,5	41	12	26	-	24	50	811.011.5	6,8
Pg 16	20	13,5	43	13	29	-	27	50	811.016.5	8,8
Pg 21	25	18,5	48	15	35	-	33	25	811.021.5	13,6

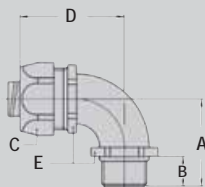
ANAMET  
MULTITITE

RACCORDS  
POUR GAINES  
MULTITITE  
IP 68

ANAMET  
MULTITITE

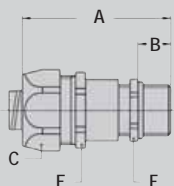
RACCORDS  
POUR GAINES  
MULTITITE  
IP 68

Raccord mâle 90° Pg en laiton nickelé  
(kit de raccordement inclus)



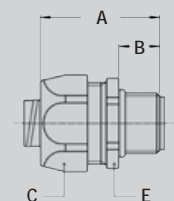
Filetage Pg	FCD-EF/PU DN	Diam. intérieur Min. (mm)	Dimensions en mm					Condition. Standard	Référence Article	Poids (Kg/100)
			A	B	C	D	E			
Pg 11	16	10,5	32	12	26	42	22	50	810.911.5	8,9
Pg 13,5	16	10,5	32	12	26	42	22	50	810.913.5	8,9
Pg 16	20	13,5	36	13	29	43	27	50	810.916.5	15,3
Pg 21	25	19,0	43	15	35	48	33	25	810.921.5	21,6

Raccord mâle presse-étoupe Pg en laiton nickelé  
(kit de raccordement inclus)



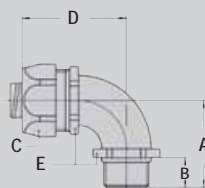
Filetage Pg	FCD-EF/PU DN	Diamètre de serrage (mm)	Dimensions en mm						Condition. Standard	Référence Article	Poids (Kg/100)
			A	B	C	E	F				
Pg 11	16	5 - 10	55	10	26	24	20	25	810.711.5	9,5	
Pg 13,5	20	6 - 12	57	10	29	27	22	25	810.715.5	9,7	
Pg 16	20	10- 13,5	60	10	29	27	24	25	810.716.5	11,7	
Pg 21	25	13 - 18	67	12	35	33	30	25	810.721.5	19,6	

Raccord mâle droit NPT en laiton nickelé  
(kit de raccordement inclus)



Filetage NPT	FCD-EF/PU DN	Diam. intérieur Min. (mm)	Dimensions en mm					Condition. Standard	Référence Article	Poids (Kg/100)
			A	B	C	D	E			
NPT 1/2"	16	10,5	35	12	26	-	24	50	814.012.5	5,6
NPT 1/2"	20	13,5	37	13	29	-	27	50	814.016.5	6,2
NPT 3/4"	25	19,0	40	15	35	-	33	25	814.020.5	8,9

Raccord mâle 90° NPT en laiton nickelé  
(kit de raccordement inclus)



Filetage NPT	FCD-EF/PU DN	Diam. intérieur Min. (mm)	Dimensions en mm					Condition. Standard	Référence Article	Poids (Kg/100)
			A	B	C	D	E			
NPT 1/2"	16	10,5	32	12	26	42	22	50	814.912.5	13,3
NPT 1/2"	20	13,5	36	13	29	43	27	50	814.916.5	14,6
NPT 3/4"	25	19,0	43	15	35	48	33	25	814.920.5	22,0