



Gaine Multitite FCD grise: Légèreté et flexibilité

On trouve la gaine FCD dans le bâtiment, le raccordement des pupitres et des panneaux de commande ainsi qu'en protection contre les dégâts des rongeurs. Elle est de montage rapide et aisé et offre une protection mécanique moyenne.

Matériaux et construction:

Construction: gaine en acier galvanisé simple agrafage à revêtement thermoplastique onduleux mince (mélange PVC). Profil conforme à la norme DIN 49012 (Type H).

Caractéristiques du revêtement: PVC sans plomb (RoHS).

Température d'utilisation: -20 °C à +80 °C, +90 °C par intermittence.

Couleur: gris (disponible aussi en noir).

Classification en conformité NEN-EN-IEC 61386

Résistance à l'écrasement: Classe 3, moyenne (750 N).

Résistance aux chocs: Classe 3, moyenne (2 J).

Résistance à la traction: Classe 3, moyenne (500 N).

Indice de protection: IP 67, étanche aux liquides et poussières.



Simple agrafage

FCD	Diamètre		Rayon de courbure		Conditionnem. Standard		Petit conditionnement		Touret		Poids (Kg/m)
	Intérieur	Extérieur	Statique	Dynamique	Mètre	Réf. art	Mètre	Réf. art.	Mètre	Réf. art.	
DN	(mm)	(mm)	(mm)	(mm)		Gris		Gris		Gris	
8	7,0	10,0	30	40	50	361.008.5	-	-	-	-	0,08
12	10,0	14,0	42	55	50	361.012.5	-	-	-	-	0,14
16	13,0	17,0	51	70	50	361.016.5	10	361.016.1	-	-	0,17
18	15,0	19,0	57	85	50	361.018.5	10	361.018.1	-	-	0,19
20	17,0	21,0	63	100	50	361.020.5	10	361.020.1	-	-	0,23
25	22,0	27,0	81	120	50	361.025.5	10	361.025.1	-	-	0,38
32	29,0	36,0	108	150	25	361.032.2	10	361.032.1	-	-	0,53
40	38,0	45,0	135	200	25	361.040.2	10	361.040.1	-	-	0,71
50	49,0	56,0	168	260	25	361.050.2	10	361.050.1	-	-	1,08

Les raccords pour gaine FCD figurent page 2-04 et 2-05.



Diamètre FCD	DN	8	12	16	18	20	25	32	40	50	-	-	-
Raccords	ISO	M10	M12	M16	M20	M20	M25	M32	M40	M50	-	-	-
	PG	7	9	11	13,5	16	21	29	36	48	-	-	-
	NPT	-	-	-	-	-	-	-	-	-	-	-	-



Gaine Multitite FCD noire: Légèreté et flexibilité

On trouve la gaine FCD dans le bâtiment, le raccordement des pupitres et des panneaux de commande ainsi qu'en protection contre les dégâts des rongeurs. Elle est de montage rapide et aisé et offre une protection mécanique moyenne.

Matériaux et construction:

Construction: gaine en acier galvanisé simple agrafage à revêtement thermoplastique mince (mélange PVC).

Profil conforme à la norme DIN 49012 (Type H).

Caractéristiques du revêtement: PVC sans plomb en conformité RoHS, résistant au rayonnement solaire et aux UV.

Température d'utilisation: -20 °C à +80 °C, +90 °C par intermittence.



Couleur: noir (disponible aussi en gris).

Classification en conformité NEN-EN-IEC 61386

Résistance à l'écrasement: Classe 3, moyenne (750 N).

Résistance aux chocs: Classe 3, moyenne (2 J).

Résistance à la traction: Classe 3, moyenne (500 N).

Indice de protection: IP 67, étanche aux liquides et poussières.



Simple agrafage

FCD	Diamètre		Rayon de courbure		Conditionnem. Standard		Petit conditionnement		Touret		Poids
Diamètre	Intérieur	Extérieur	Statique	Dynamique	Mètre	Réf. art	Mètre	Réf. art.	Mètre	Réf. art.	(Kg/m)
DN	(mm)	(mm)	(mm)	(mm)		Noir		Noir		Noir	
8	7,0	10,0	30	40	50	360.008.5	-	-	-	-	0,08
12	10,0	14,0	42	55	50	360.012.5	-	-	-	-	0,14
16	13,0	17,0	51	70	50	360.016.5	10	360.016.1	-	-	0,17
18	15,0	19,0	57	85	50	360.018.5	10	360.018.1	-	-	0,19
20	17,0	21,0	63	100	50	360.020.5	10	360.020.1	-	-	0,23
25	22,0	27,0	81	120	50	360.025.5	10	360.025.1	-	-	0,38
32	29,0	36,0	108	150	25	360.032.2	10	360.032.1	-	-	0,53
40	38,0	45,0	135	200	25	360.040.2	10	360.040.1	-	-	0,71
50	49,0	56,0	168	260	25	360.050.2	10	360.050.1	-	-	1,08

Les raccords pour gaine FCD figurent page 2-04 et 2-05.



Diamètre FCD	DN	8	12	16	18	20	25	32	40	50	-	-	-
Raccords	ISO	M10	M12	M16	M20	M20	M25	M32	M40	M50	-	-	-
	PG	7	9	11	13,5	16	21	29	36	48	-	-	-
	NPT	-	-	-	-	-	-	-	-	-	-	-	-



Raccords Anamet en laiton nickelé pour gaine Multitite FCD

Les raccords standards Anamet sont utilisés pour la gaine Multitite FCD. Ces raccords universels en deux parties allient finesse et excellente résistance à la corrosion.

Matériaux et construction:

Construction: raccord en laiton nickelé comprenant 2 éléments; corps du raccord et embout.

Matériaux: corps du raccord et embout en laiton nickelé.

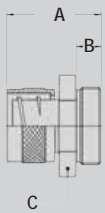
Température d'utilisation: -55 °C à +260 °C en continu.

Indice de protection: IP 54.

Couleur: métal.

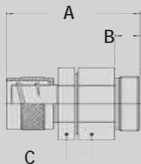
ANAMET
MULTITITE

Raccord mâle droit ISO en laiton nickelé



Filetage ISO	FCD DN	Diam. intérieur Min. (mm)	Dimensions en mm					Condition. Standard	Référence Article	Poids (Kg/100)
			A	B	C	D	E			
M10 x 1,0	8	5,0	26	10	14	-	-	50	260.110.0	-
M12 x 1,5	12	8,0	27	10	18	-	-	50	260.112.0	-
M16 x 1,5	16	10,5	28	10	21	-	-	50	260.116.0	-
M20 x 1,5	18	12,5	30	10	24	-	-	50	260.118.0	-
M20 x 1,5	20	14,0	31	10	24	-	-	50	260.120.0	-
M25 x 1,5	25	17,5	36	13	30	-	-	25	260.125.0	-
M32 x 1,5	32	24,5	39	13	41	-	-	25	260.132.0	-
M40 x 1,5	40	33,5	43	15	50	-	-	10	260.140.0	-
M50 x 1,5	50	44,0	47	15	65	-	-	4	260.150.0	-

Raccord mâle droit tournant ISO en laiton nickelé



Filetage ISO	FCD DN	Diam. intérieur Min. (mm)	Dimensions en mm					Condition. Standard	Référence Article	Poids (Kg/100)
			A	B	C	D	E			
M10 x 1,0	8	5,0	30	10	14	-	-	50	261.110.0	-
M12 x 1,5	12	6,5	31	10	18	-	-	50	261.112.0	-
M16 x 1,5	16	10,5	32	10	21	-	-	50	261.116.0	-
M20 x 1,5	18	12,5	35	10	24	-	-	50	261.118.0	-
M20 x 1,5	20	14,0	36	10	24	-	-	50	261.120.0	-
M25 x 1,5	25	17,5	41	13	30	-	-	25	261.125.0	-
M32 x 1,5	32	24,5	45	13	41	-	-	25	261.132.0	-
M40 x 1,5	40	32,0	50	15	50	-	-	10	261.140.0	-
M50 x 1,5	50	41,0	56	15	65	-	-	4	261.150.0	-

ANAMET
MULTITITE

RACCORDS
POUR GAINES
MULTITITE
IP 54



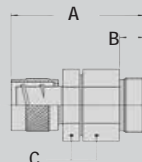
Raccord mâle droit Pg en laiton nickelé



Filetage Pg	FCD DN	Diam. intérieur Min. (mm)	Dimensions en mm					Condition. Standard	Référence Article	Poids (Kg/100)
			A	B	C	D	E			
Pg 7	8	5,0	24	8	14	-	-	50	260.207.0	-
Pg 9	12	8,0	27	10	18	-	-	50	260.209.0	-
Pg 11	16	10,5	28	10	21	-	-	50	260.211.0	-
Pg 13,5	18	12,5	30	10	24	-	-	50	260.213.0	-
Pg 16	20	14,0	31	10	24	-	-	50	260.216.0	-
Pg 21	25	16,5	36	13	30	-	-	25	260.221.0	-
Pg 29	32	24,5	39	13	41	-	-	25	260.229.0	-
Pg 36	40	33,5	43	15	50	-	-	10	260.236.0	-
Pg 48	50	44,0	47	15	65	-	-	4	260.248.0	-



Raccord mâle droit tournant Pg en laiton nickelé



Filetage Pg	FCD DN	Diam. intérieur Min. (mm)	Dimensions en mm					Condition. Standard	Référence Article	Poids (Kg/100)
			A	B	C	D	E			
Pg 7	8	5,0	28	8	14	-	-	50	261.207.0	-
Pg 9	12	6,5	31	10	18	-	-	50	261.209.0	-
Pg 11	16	10,5	32	10	21	-	-	50	261.211.0	-
Pg 13,5	18	12,5	35	10	24	-	-	50	261.213.0	-
Pg 16	20	14,0	36	10	24	-	-	50	261.216.0	-
Pg 21	25	16,5	41	13	30	-	-	25	261.221.0	-
Pg 29	32	24,5	45	13	41	-	-	25	261.229.0	-
Pg 36	40	32,0	50	15	50	-	-	10	261.236.0	-
Pg 48	50	44,0	56	15	65	-	-	4	261.248.0	-



Embout en laiton nickelé



Filetage	FCD DN	Diam. intérieur Min. (mm)	Dimensions en mm					Condition. Standard	Référence Article	Poids (Kg/100)
			A	B	C	D	E			
-	8	5,0	16	-	14	-	-	50	262.208.0	-
-	12	8,0	17	-	18	-	-	50	262.212.0	-
-	16	10,5	18	-	21	-	-	50	262.216.0	-
-	18	12,5	20	-	24	-	-	50	262.218.0	-
-	20	14,0	21	-	24	-	-	50	262.220.0	-
-	25	17,5	23	-	30	-	-	25	262.225.0	-
-	32	24,5	26	-	41	-	-	25	262.232.0	-
-	40	33,5	28	-	50	-	-	10	262.240.0	-



Virole de continuité en laiton



Filetage	FCD DN	Diam. intérieur Min. (mm)	Dimensions en mm					Condition. Standard	Référence Article	Poids (Kg/100)
			A	B	C	D	E			
-	8	6,0	-	-	-	-	-	50	264.208.0	-
-	12	8,5	-	-	-	-	-	50	264.212.0	-
-	16	11,5	-	-	-	-	-	50	264.216.0	-
-	18	13,5	-	-	-	-	-	50	264.218.0	-
-	20	15,5	-	-	-	-	-	50	264.220.0	-
-	25	20,5	-	-	-	-	-	25	264.225.0	-
-	32	27,5	-	-	-	-	-	25	264.232.0	-
-	40	36,5	-	-	-	-	-	10	264.240.0	-
-	50	47,5	-	-	-	-	-	4	264.250.0	-