



Gaine Multitite FCD-EF grise: Hautelement flexible



La gaine FCD-EF est utilisée principalement pour l'équipement de machines lorsque de petits rayons de courbure ainsi qu'une protection mécanique légère voire moyenne sont requis. On obtient une étanchéité totale au moyen des raccords IP 68.

Matériaux et construction:

Construction: gaine en acier galvanisé simple agrafage et revêtement thermoplastique onduleux mince (mélange PVC). Profil conforme à la norme DIN 49012 (Type H).

Caractéristiques du revêtement: PVC sans plomb (RoHS).

Température d'utilisation: -20 °C à +80 °C, +90 °C par intermittence.

Couleur: gris (disponible aussi en noir).

Classification en conformité NEN-EN-IEC 61386

Résistance à l'écrasement: Classe 3, moyenne (750 N).

Résistance aux chocs: Classe 3, moyenne (2 J).

Résistance à la traction: Classe 3, moyenne (500 N).

Indice de protection: IP 67, étanche aux liquides et poussières.



Simple agrafage

FCD-EF	Diamètre		Rayon de courbure		Conditionnem. Standard		Petit conditionnement		Touret		Poids (Kg/m)
	Intérieur	Extérieur	Statique	Dynamique	Mètre	Réf. art	Mètre	Réf. art.	Mètre	Réf. art.	
DN	(mm)	(mm)	(mm)	(mm)		Gris		Gris		Gris	
8	-	-	-	-	-	-	-	-	-	-	-
12	10,0	14,0	40	50	50	302.212.5	-	-	-	-	0,14
16	13,0	17,0	45	60	50	302.216.5	-	-	-	-	0,17
18	-	-	-	-	-	-	-	-	-	-	-
20	17,0	21,0	58	80	50	302.220.5	-	-	-	-	0,23
25	22,0	27,0	72	100	50	302.225.5	-	-	-	-	0,38
32	29,0	36,0	98	125	25	302.232.2	-	-	-	-	0,53
40	38,0	45,0	118	160	25	302.240.2	-	-	-	-	0,71
50	-	-	-	-	-	-	-	-	-	-	-

Les raccords pour gaine FCD-EF figurent page 2-09 et 2-11.



Diamètre FCD-EF	DN	8	12	16	18	20	25	32	40	50	-	-	-
Raccords	ISO	-	M12	M16	-	M20	M25	M32	M40	-	-	-	-
	PG	-	-	11 - 13,5	-	16	21	-	-	-	-	-	-
	NPT	-	-	-	-	-	-	-	-	-	-	-	-



Gaine Multitite FCD-EF noire: Hautement flexible

La gaine FCD-EF est utilisée principalement pour l'équipement de machines lorsque de petits rayons de courbure ainsi qu'une protection mécanique légère voire moyenne sont requis. On obtient une étanchéité totale au moyen des raccords IP 68.

Matériaux et construction:

Construction: gaine en acier galvanisé simple agrafage et revêtement thermoplastique onduleux mince (mélange PVC). Profil conforme à la norme DIN 49012 (Type H).

Caractéristiques du revêtement: PVC sans plomb (RoHS) résistant au rayonnement solaire et aux UV.

Température d'utilisation: -20°C à +80°C, +90°C par intermittence.

Couleur: noir (disponible aussi en gris).

Classification en conformité NEN-EN-IEC 61386

Résistance à l'écrasement: Classe 3, moyenne (750 N).

Résistance aux chocs: Classe 3, moyenne (2 J).

Résistance à la traction: Classe 3, moyenne (500 N).

Indice de protection: IP 67, étanche aux liquides et poussières.

ANAMET
MULTITITE



Simple agrafage

GAINES
FCD-EF
NOIRE

FCD-EF	Diamètre		Rayon de courbure		Conditionnem. Standard		Petit conditionnement		Touret		Poids (Kg/m)
	Intérieur	Extérieur	Statique	Dynamique	Mètre	Réf. art	Mètre	Réf. art.	Mètre	Réf. art.	
DN	(mm)	(mm)	(mm)	(mm)		Noir		Noir		Noir	
8	-	-	-	-	-	-	-	-	-	-	-
12	10,0	14,0	40	50	50	302.312.5	-	-	-	-	0,14
16	13,0	17,0	45	60	50	302.316.5	-	-	-	-	0,17
18	-	-	-	-	-	-	-	-	-	-	-
20	17,0	21,0	58	80	50	302.320.5	-	-	-	-	0,23
25	22,0	27,0	72	100	50	302.325.5	-	-	-	-	0,38
32	29,0	36,0	98	125	25	302.332.2	-	-	-	-	0,53
40	38,0	45,0	118	160	25	302.340.2	-	-	-	-	0,71
50	-	-	-	-	-	-	-	-	-	-	-

Les raccords pour gaine FCD-EF figurent page 2-09 et 2-11.



Diamètre FCD-EF	DN	8	12	16	18	20	25	32	40	50	-	-	-
Raccords	ISO	-	M12	M16	-	M20	M25	M32	M40	-	-	-	-
	PG	-	-	11 - 13,5	-	16	21	-	-	-	-	-	-
	NPT	-	-	-	-	-	-	-	-	-	-	-	-

ANAMET
MULTITITE

RACCORDS
POUR GAINES
MULTITITE
IP 68



Raccords Anaconda IP 68 en laiton nickelé pour gaines FCD-EF et FCD-PU

Les raccords Anaconda en laiton nickelé IP 68 peuvent être utilisés avec les gaines FCD-EF et FCD-PU. Outre une bonne résistance à la corrosion et l'esthétique, ils offrent un indice de protection élevé (IP 68). Jusqu'au diamètre ¾", ils peuvent être utilisés avec toutes les gaines du fait de leur construction standard. Hormis les raccords droits ISO pour lesquels le kit de raccordement est monté d'office, le kit est fourni à part.



Matériaux et construction:

Construction: raccord en laiton nickelé comprenant 5 éléments; écrou, bague de remplissage, manchon d'étanchéité virole et corps du raccord.

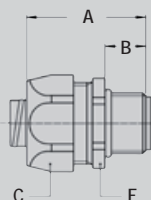
Matériaux: écrou, bague d'appui, virole et corps du raccord en laiton nickelé, manchon d'étanchéité en élastomère NBR.

Température d'utilisation: -45 °C à +105 °C en continu.

Indice de protection: IP 68 (étanche aux liquides et poussières). IP65 avec raccord tournant.

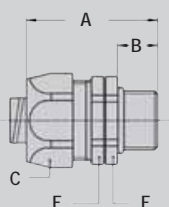
Couleur: métal.

Raccord mâle droit ISO en laiton nickelé (kit de raccordement inclus)



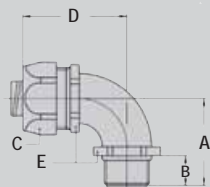
Filetage ISO	FCD-EF/PU DN	Diam. intérieur Min. (mm)	Dimensions en mm					Condition. Standard	Référence Article	Poids (Kg/100)
			A	B	C	D	E			
M12 x 1,5	12	8,5	31	10	22	-	20	50	812.012.5	-
M16 x 1,5	16	11,0	31	10	26	-	24	50	812.016.5	-
M20 x 1,5	20	15,0	32	10	29	-	27	50	812.020.5	-
M25 x 1,5	25	19,5	34	10	35	-	33	25	812.025.5	-
M32 x 1,5	32	26,0	37	12	47	-	44	10	812.032.5	-
M40 x 1,5	40	34,5	45	14	59	-	55	5	812.040.5	-

Raccord mâle droit tournant ISO en laiton nickelé (kit de raccordement inclus), IP 65



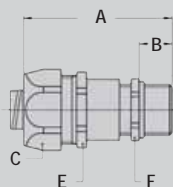
Filetage ISO	FCD-EF/PU DN	Diam. intérieur Min. (mm)	Dimensions en mm					Condition. Standard	Référence Article	Poids (Kg/100)
			A	B	C	D	E			
M16 x 1,5	16	10,5	41	12	26	-	24	50	813.016.5	6,8
M20 x 1,5	20	13,5	43	13	29	-	27	50	813.020.5	8,6
M25 x 1,5	25	18,5	48	15	35	-	33	25	813.025.5	11,6

Raccord mâle 90° ISO en laiton nickelé
(kit de raccordement inclus)



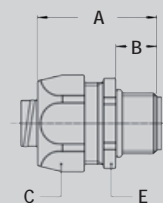
Filetage	FCD-EF/PU	Diam. intérieur	Dimensions en mm					Condition.	Référence	Poids
			A	B	C	D	E			
ISO	DN	Min. (mm)						Standard	Article	(Kg/100)
M16 x 1,5	16	10,5	32	12	26	42	22	50	812.916.5	9,4
M20 x 1,5	16	10,5	33	13	26	42	22	50	812.917.5	9,6
M20 x 1,5	20	13,5	36	13	29	43	27	50	812.920.5	13,7
M25 x 1,5	25	19,0	43	15	35	48	33	25	812.925.5	16,4

Raccord mâle presse-étoupe ISO en laiton nickelé
(kit de raccordement inclus)



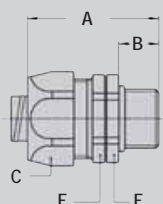
Filetage	FCD-EF/PU	Diamètre de serrage (mm)	Dimensions en mm					Condition.	Référence	Poids
			A	B	C	E	F			
ISO	DN							Standard	Article	(Kg/100)
M16 x 1,5	16	4 - 8	57	12	26	24	18	25	812.716.5	7,8
M20 x 1,5	16	6 - 10,2	57	12	26	24	22	25	812.717.5	9,5
M20 x 1,5	20	6 - 12	59	12	29	27	22	25	812.720.5	9,7
M25 x 1,5	20	10 - 13,5	62	12	29	27	27	25	812.722.5	11,7
M32 x 1,5	25	13 - 18	70	15	35	33	34	25	812.728.5	19,6

Raccord mâle droit Pg en laiton nickelé
(kit de raccordement inclus)



Filetage	FCD-EF/PU	Diam. intérieur	Dimensions en mm					Condition.	Référence	Poids
			A	B	C	D	E			
Pg	DN	Min. (mm)						Standard	Article	(Kg/100)
Pg 11	16	10,5	35	12	26	-	24	50	810.011.5	5,6
Pg 13,5	16	10,5	35	12	26	-	24	50	810.013.5	5,6
Pg 16	20	13,5	37	13	29	-	27	50	810.016.5	6,3
Pg 21	25	19,0	40	15	35	-	33	25	810.021.5	8,4

Raccord mâle droit Pg tournant en laiton nickelé
(kit de raccordement inclus), IP 65



Filetage	FCD-EF/PU	Diam. intérieur	Dimensions en mm					Condition.	Référence	Poids
			A	B	C	D	E			
Pg	DN	Min. (mm)						Standard	Article	(Kg/100)
Pg 11	16	10,5	41	12	26	-	24	50	811.011.5	6,8
Pg 16	20	13,5	43	13	29	-	27	50	811.016.5	8,8
Pg 21	25	18,5	48	15	35	-	33	25	811.021.5	13,6

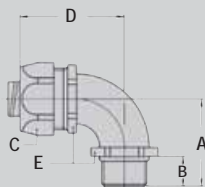
ANAMET
MULTITITE

RACCORDS
POUR GAINES
MULTITITE
IP 68

ANAMET
MULTITITE

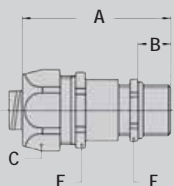
RACCORDS
POUR GAINES
MULTITITE
IP 68

Raccord mâle 90° Pg en laiton nickelé (kit de raccordement inclus)



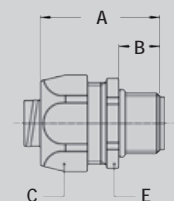
Filetage Pg	FCD-EF/PU DN	Diam. intérieur Min. (mm)	Dimensions en mm					Condition. Standard	Référence Article	Poids (Kg/100)
			A	B	C	D	E			
Pg 11	16	10,5	32	12	26	42	22	50	810.911.5	8,9
Pg 13,5	16	10,5	32	12	26	42	22	50	810.913.5	8,9
Pg 16	20	13,5	36	13	29	43	27	50	810.916.5	15,3
Pg 21	25	19,0	43	15	35	48	33	25	810.921.5	21,6

Raccord mâle presse-étoupe Pg en laiton nickelé (kit de raccordement inclus)



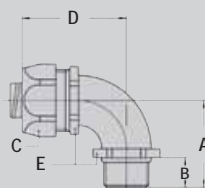
Filetage Pg	FCD-EF/PU DN	Diamètre de serrage (mm)	Dimensions en mm						Condition. Standard	Référence Article	Poids (Kg/100)
			A	B	C	E	F				
Pg 11	16	5 - 10	55	10	26	24	20	25	810.711.5	9,5	
Pg 13,5	20	6 - 12	57	10	29	27	22	25	810.715.5	9,7	
Pg 16	20	10- 13,5	60	10	29	27	24	25	810.716.5	11,7	
Pg 21	25	13 - 18	67	12	35	33	30	25	810.721.5	19,6	

Raccord mâle droit NPT en laiton nickelé (kit de raccordement inclus)



Filetage NPT	FCD-EF/PU DN	Diam. intérieur Min. (mm)	Dimensions en mm					Condition. Standard	Référence Article	Poids (Kg/100)
			A	B	C	D	E			
NPT 1/2"	16	10,5	35	12	26	-	24	50	814.012.5	5,6
NPT 1/2"	20	13,5	37	13	29	-	27	50	814.016.5	6,2
NPT 3/4"	25	19,0	40	15	35	-	33	25	814.020.5	8,9

Raccord mâle 90° NPT en laiton nickelé (kit de raccordement inclus)



Filetage NPT	FCD-EF/PU DN	Diam. intérieur Min. (mm)	Dimensions en mm					Condition. Standard	Référence Article	Poids (Kg/100)
			A	B	C	D	E			
NPT 1/2"	16	10,5	32	12	26	42	22	50	814.912.5	13,3
NPT 1/2"	20	13,5	36	13	29	43	27	50	814.916.5	14,6
NPT 3/4"	25	19,0	43	15	35	48	33	25	814.920.5	22,0