

Multitite FCD-EF grau :
Extra flexibel und robust.

Der FCD-EF Typ wird im hochwertigen Apparate- und Maschinenbau verwendet, wo eine hohe Flexibilität, mit guten mechanische Eigenschaften gefordert wird. In Kombination mit der IP 68 dichten Anaconda Verschraubung, kann eine flüssigkeitsdichte Verbindung erreicht werden.

Klassifizierung, nach NEN-EN-IEC 61386 :

Druckfestigkeit : Klasse 3, Mittel (750 N).

Schlagfestigkeit : Klasse 3, Mittel (2 J).

Zugfestigkeit : Klasse 3, Mittel (500 N).

Dichtungsschutz : IP 67, (Staubdicht, Wasserdicht).

Material und Konstruktion :

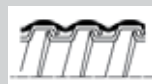
Konstruktion : Wendelgewickelter, galvanisierter Stahlschlauch, mit dünnem gewelltem Mantel aus PVC.

Nach der Bauform DIN 49012 (TypH).

Mantel-Material : PVC, Bleifrei gemäß RoHS.

Temperaturbereich : -20 °C bis +80 °C, kurzzeitig bis +90 °C.

Farbe : Grau, (schwarz ist ebenso lieferbar).



Einhackprofil

FCD-EF	Durchmesser		Biegeradius		Standard Verpackung		Klein Verpackung		Holzrolle		Gewicht (Kg/m)
	Innen (mm)	Außen (mm)	Statisch (mm)	Dynamisch (mm)	Meter	Artikel Nr.	Meter	Artikel Nr.	Meter	Artikel Nr.	
NW	(mm)	(mm)	(mm)	(mm)		Grau		Grau		Grau	
8	-	-	-	-	-	-	-	-	-	-	-
12	10,0	14,0	40	50	50	302.212.5	-	-	-	-	0,14
16	13,0	17,0	45	60	50	302.216.5	-	-	-	-	0,17
18	-	-	-	-	-	-	-	-	-	-	-
20	17,0	21,0	58	80	50	302.220.5	-	-	-	-	0,23
25	22,0	27,0	72	100	50	302.225.5	-	-	-	-	0,38
32	29,0	36,0	98	125	25	302.232.2	-	-	-	-	0,53
40	38,0	45,0	118	160	25	302.240.2	-	-	-	-	0,71
50	-	-	-	-	-	-	-	-	-	-	-

Die dazu gehörende Verschraubungen für Multitite FCD-EF finden Sie auf Seite 2-9 bis 2-11.



Typ FCD-EF	NW	8	12	16	18	20	25	32	40	50	-	-	-
Verschraubungen	ISO	-	M12	M16	-	M20	M25	M32	M40	-	-	-	-
	PG	-	-	11 - 13,5	-	16	21	-	-	-	-	-	-
	NPT	-	-	-	-	-	-	-	-	-	-	-	-



Multitite FCD-EF schwarz : Extra flexibel und robust.

Der FCD-EF Typ wird im hochwertigen Apparate- und Maschinenbau verwendet, wo eine hohe Flexibilität, mit guten mechan. Eigenschaften gefordert wird. In Kombination mit der IP 68 dichten Anaconda Verschraubung, kann eine völlig flüssigkeitsdichte Verbindung erreicht werden.

Klassifizierung, nach NEN-EN-IEC 61386 :

Druckfestigkeit : Klasse 3, Mittel (750 N).

Schlagfestigkeit : Klasse 3, Mittel (2 J).

Zugfestigkeit : Klasse 3, Mittel (500 N).

Dichtungsschutz : IP 67, (Staubdicht, Wasserdicht).

Material und Konstruktion :

Konstruktion : Wendelgewickelter, galvanisierter Stahlschlauch, mit dünnem gewelltem Mantel aus PVC.

Nach der Bauform DIN 49012 (Typ H).

Mantel-Material : PVC, Bleifrei gemäß RoHS, Sonnenlicht und UV-beständig.

Temperaturbereich : -20 °C bis +80 °C, kurzzeitig bis +90°C.

Farbe : Schwarz, (grau ist ebenso lieferbar).



Einhackprofil

ANAMET
MULTITITE

SCHLAUCH
TYP FCD-EF
SCHWARZ

FCD-EF	Durchmesser		Biegeradius		Standard Verpackung		Klein Verpackung		Holzrolle		Gewicht (Kg/m)
	Innen (mm)	Außen (mm)	Statisch (mm)	Dynamisch (mm)	Meter	Artikel Nr.	Meter	Artikel Nr.	Meter	Artikel Nr.	
NW	(mm)	(mm)	(mm)	(mm)		Schwarz		Schwarz		Schwarz	
8	-	-	-	-	-	-	-	-	-	-	-
12	10,0	14,0	40	50	50	302.312.5	-	-	-	-	0,14
16	13,0	17,0	45	60	50	302.316.5	-	-	-	-	0,17
18	-	-	-	-	-	-	-	-	-	-	-
20	17,0	21,0	58	80	50	302.320.5	-	-	-	-	0,23
25	22,0	27,0	72	100	50	302.325.5	-	-	-	-	0,38
32	29,0	36,0	98	125	25	302.332.2	-	-	-	-	0,53
40	38,0	45,0	118	160	25	302.340.2	-	-	-	-	0,71
50	-	-	-	-	-	-	-	-	-	-	-

Die dazu gehörende Verschraubungen für Multitite FCD-EF finden Sie auf Seite 2-9 bis 2-11.



Typ FCD-EF	NW	8	12	16	18	20	25	32	40	50	-	-	-
Verschraubungen ISO	ISO	-	M12	M16	-	M20	M25	M32	M40	-	-	-	-
	PG	-	-	11 - 13,5	-	16	21	-	-	-	-	-	-
	NPT	-	-	-	-	-	-	-	-	-	-	-	-



Messing vernickelte Anaconda IP68 Verschraubung für FCD-EF und FCD-PU.

Diese Messing vernickelten Anaconda IP 68 Verschraubungen können mit den Anamet FCD-EF und FCD-PU Schlauch montiert werden. Diese IP 68 dichten Anaconda Verschraubungen ergeben neben einer guten Korrosionsbeständigkeit auch einen hohen Grad an Dichtigkeit, in Kombination mit einer sauberen Montage. Die verschiedenen Versionen sind bis M25 / PG 21 mit allen Anaconda Verschraubungen kompatibel. Mit Ausnahme der geraden ISO Verschraubung, wo das Einschraubset bereits montiert ist, wird das Einschraubset extra zur Standard Anaconda Verschraubung mitgeliefert.



Material und Konstruktion :

Konstruktion : Messing vernickelte Verschraubung, bestehend aus 5 Teilen (Gehäuse, Einschraubhülse, Dichtungskappe, Druckring, Überwurfmutter).

Material : Alle Metallteile sind Messing vernickelt, die Dichtungskappe ist aus NBR-Gummi.

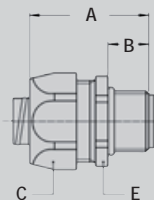
Temperaturbereich : -45 °C bis 105 °C Dauertemperatur.

Schutzklasse : IP 68, (Staubdicht und Wasserdicht).

Drehbare Verschraubungen sind IP 65.

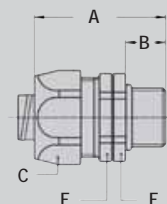
Farbe : Metallisch glänzend.

ISO gerade Verschraubung, Aussengewinde, Messing-vernickelt (einschl. Einschraubset).



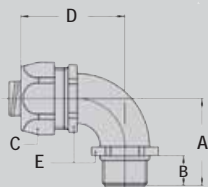
Gewinde ISO	FCD-EF/PU NW	Min. Innen Durchm. (mm)	Abmessungen in mm					Standard Verpackung	Artikel Nummer	Gewicht (Kg/100)
			A	B	C	D	E			
M12 x 1,5	12	8,5	31	10	22	-	20	50	812.012.5	-
M16 x 1,5	16	11,0	31	10	26	-	24	50	812.016.5	-
M20 x 1,5	20	15,0	32	10	29	-	27	50	812.020.5	-
M25 x 1,5	25	19,5	34	10	35	-	33	25	812.025.5	-
M32 x 1,5	32	26,0	37	12	47	-	44	10	812.032.5	-
M40 x 1,5	40	34,5	45	14	59	-	55	5	812.040.5	-

ISO gerade Verschraubung, drehbare Ausführung, Aussengewinde, Messing-vernickelt (einschl. Einschraubset).



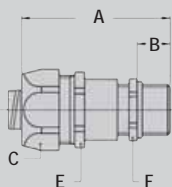
Gewinde ISO	FCD-EF/PU NW	Min. Innen Durchm. (mm)	Abmessungen in mm					Standard Verpackung	Artikel Nummer	Gewicht (Kg/100)
			A	B	C	D	E			
M16 x 1,5	16	10,5	41	12	26	-	24	50	813.016.5	6,8
M20 x 1,5	20	13,5	43	13	29	-	27	50	813.020.5	8,6
M25 x 1,5	25	18,5	48	15	35	-	33	25	813.025.5	11,6

ISO 90° Winkel Verschraubung, Aussengewinde, Messing-vernickelt (einschl. Einschraubset).



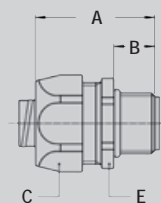
Gewinde	FCD-EF/PU	Min. Innen	Abmessungen in mm					Standard	Artikel	Gewicht
ISO	NW	Durchm. (mm)	A	B	C	D	E	Verpackung	Nummer	(Kg/100)
M16 x 1,5	16	10,5	32	12	26	42	22	50	812.916.5	9,4
M20 x 1,5	16	10,5	33	13	26	42	22	50	812.917.5	9,6
M20 x 1,5	20	13,5	36	13	29	43	27	50	812.920.5	13,7
M25 x 1,5	25	19,0	43	15	35	48	33	25	812.925.5	16,4

ISO gerade Kabel-Schlauch-Verschraubung, Aussengewinde, Messing-vernickelt (einschl. Einschraubset).



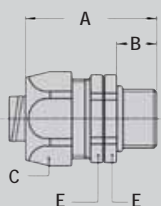
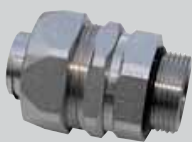
Gewinde	FCD-EF/PU	Klemm-	Abmessungen in mm					Standard	Artikel	Gewicht
ISO	NW	bereich (mm)	A	B	C	E	F	Verpackung	Nummer	(Kg/100)
M16 x 1,5	16	4 - 8	57	12	26	24	18	25	812.716.5	7,8
M20 x 1,5	16	6 - 10,2	57	12	26	24	22	25	812.717.5	9,5
M20 x 1,5	20	6 - 12	59	12	29	27	22	25	812.720.5	9,7
M25 x 1,5	20	10 - 13,5	62	12	29	27	27	25	812.722.5	11,7
M32 x 1,5	25	13 - 18	70	15	35	33	34	25	812.728.5	19,6

Pg gerade Verschraubung, Aussengewinde, Messing-vernickelt (einschl. Einschraubset).



Gewinde	FCD-EF/PU	Min. Innen	Abmessungen in mm					Standard	Artikel	Gewicht
Pg	NW	Durchm. (mm)	A	B	C	D	E	Verpackung	Nummer	(Kg/100)
Pg 11	16	10,5	35	12	26	-	24	50	810.011.5	5,6
Pg 13,5	16	10,5	35	12	26	-	24	50	810.013.5	5,6
Pg 16	20	13,5	37	13	29	-	27	50	810.016.5	6,3
Pg 21	25	19,0	40	15	35	-	33	25	810.021.5	8,4

Pg gerade Verschraubung, drehbare Ausführung, Aussengewinde, Messing-vernickelt (einschl. Einschraubset).



Gewinde	FCD-EF/PU	Min. Innen	Abmessungen in mm					Standard	Artikel	Gewicht
Pg	NW	Durchm. (mm)	A	B	C	D	E	Verpackung	Nummer	(Kg/100)
Pg 11	16	10,5	41	12	26	-	24	50	811.011.5	6,8
Pg 16	20	13,5	43	13	29	-	27	50	811.016.5	8,8
Pg 21	25	18,5	48	15	35	-	33	25	811.021.5	13,6

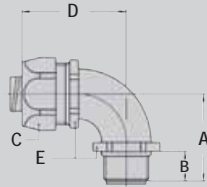
ANAMET
MULTITITE

VERSCHRAU-
BUNGEN FÜR
MULTITITE
IP 68

ANAMET
MULTITITE

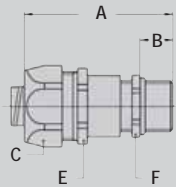
VERSCHRAUBUNGEN FÜR
MULTITITE
IP 68

Pg 90° Winkel Verschraubung, Aussengewinde, Messing-vernickelt (einschl. Einschraubset).



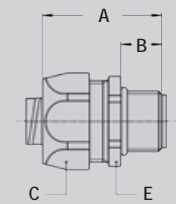
Gewinde	FCD-EF/PU	Min. Innen Durchm. (mm)	Abmessungen in mm					Standard Verpackung	Artikel Nummer	Gewicht (Kg/100)
			A	B	C	D	E			
Pg 11	16	10,5	32	12	26	42	22	50	810.911.5	8,9
Pg 13,5	16	10,5	32	12	26	42	22	50	810.913.5	8,9
Pg 16	20	13,5	36	13	29	43	27	50	810.916.5	15,3
Pg 21	25	19,0	43	15	35	48	33	25	810.921.5	21,6

Pg gerade Kabel-Schlauch-Verschraubung, Aussengewinde, Messing-vernickelt (einschl. Einschraubset).



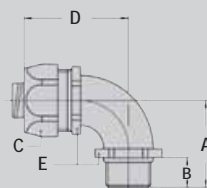
Gewinde	FCD-EF/PU	Klemm- bereich (mm)	Abmessungen in mm					Standard Verpackung	Artikel Nummer	Gewicht (Kg/100)
			A	B	C	E	F			
Pg 11	16	5 - 10	55	10	26	24	20	25	810.711.5	9,5
Pg 13,5	20	6 - 12	57	10	29	27	22	25	810.715.5	9,7
Pg 16	20	10- 13,5	60	10	29	27	24	25	810.716.5	11,7
Pg 21	25	13 - 18	67	12	35	33	30	25	810.721.5	19,6

NPT gerade Verschraubung, Aussengewinde, Messing-vernickelt (einschl. Einschraubset).



Gewinde	FCD-EF/PU	Min. Innen Durchm. (mm)	Abmessungen in mm					Standard Verpackung	Artikel Nummer	Gewicht (Kg/100)
			A	B	C	D	E			
NPT 1/2"	16	10,5	35	12	26	-	24	50	814.012.5	5,6
NPT 1/2"	20	13,5	37	13	29	-	27	50	814.016.5	6,2
NPT 3/4"	25	19,0	40	15	35	-	33	25	814.020.5	8,9

NPT 90° Winkel Verschraubung, Aussengewinde, Messing-vernickelt (einschl. Einschraubset).



Gewinde	FCD-EF/PU	Min. Innen Durchm. (mm)	Abmessungen in mm					Standard Verpackung	Artikel Nummer	Gewicht (Kg/100)
			A	B	C	D	E			
NPT 1/2"	16	10,5	32	12	26	42	22	50	814.912.5	13,3
NPT 1/2"	20	13,5	36	13	29	43	27	50	814.916.5	14,6
NPT 3/4"	25	19,0	43	15	35	48	33	25	814.920.5	22,0